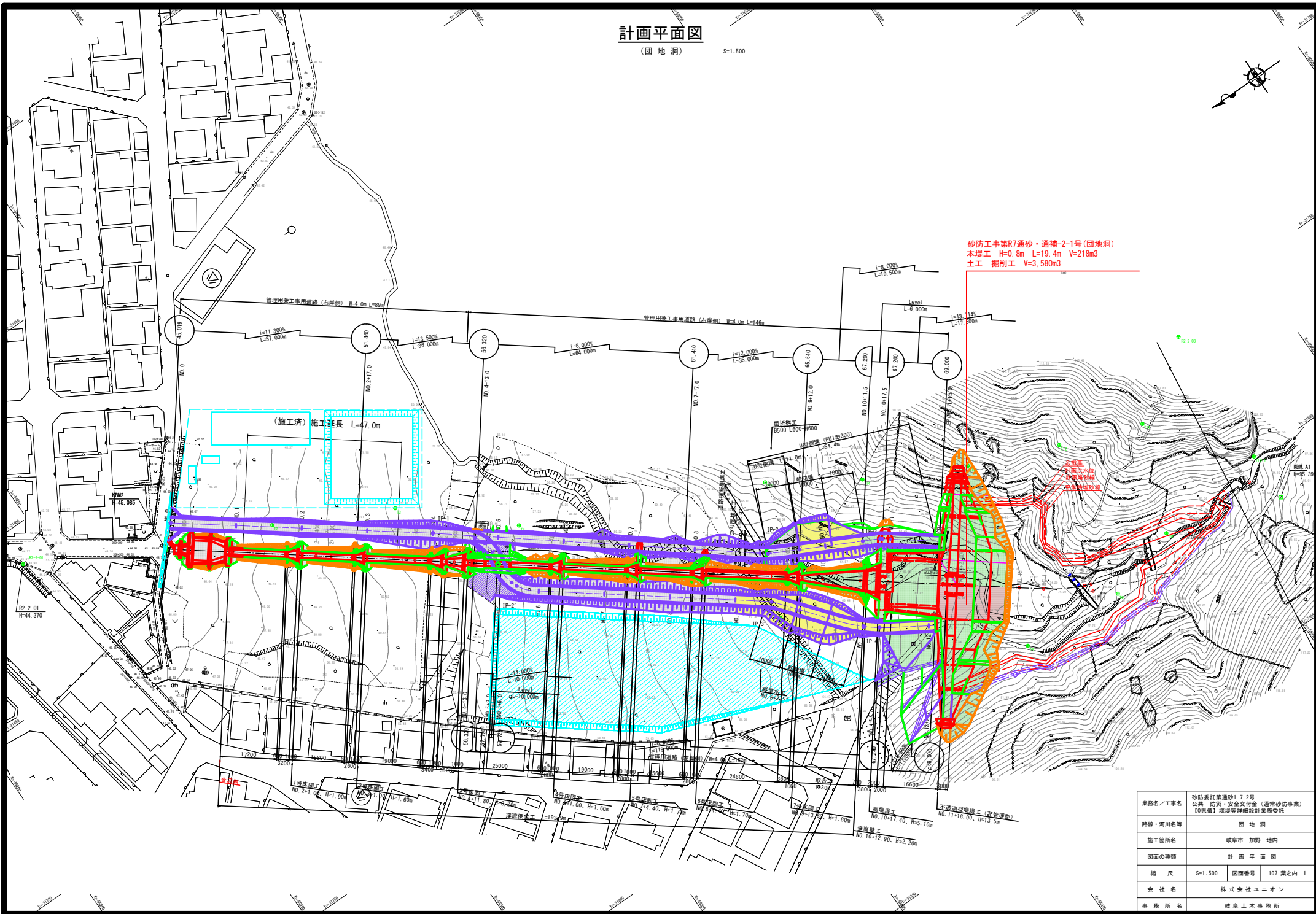


# 計画平面図

(団地洞)

S=1:500



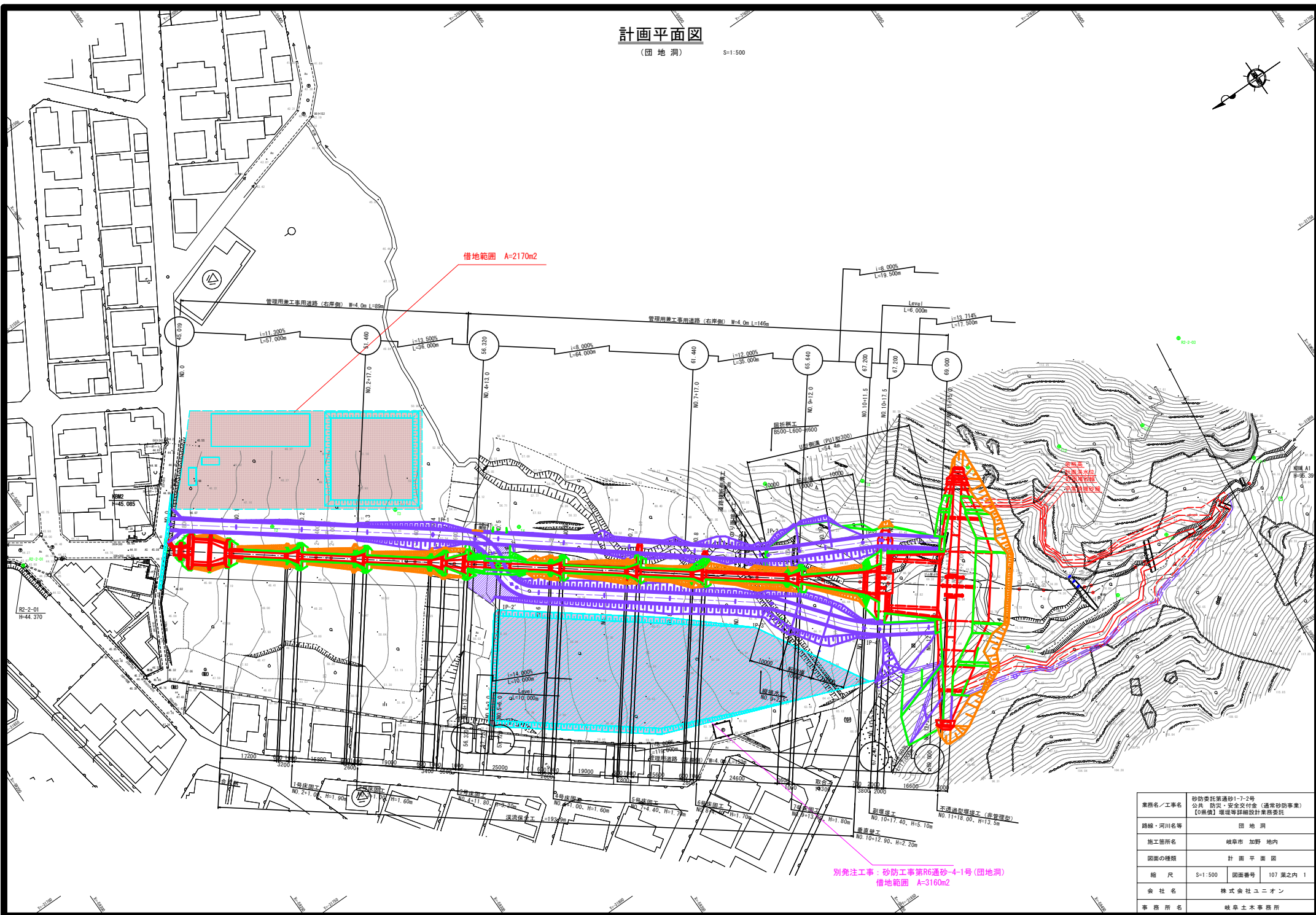
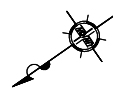
砂防工事第R7通砂・通補-2-1号(団地洞)  
 本土工 H=0.8m L=19.4m V=218m<sup>3</sup>  
 土工 掘削工 V=3,580m<sup>3</sup>

業務名/工事名	砂防委託第通砂1-7-2号 公共 防災・安全交付金(通常砂防事業) 【0構】堰堤等詳細設計業務委託
路線・河川名等	団地洞
施工箇所名	岐阜市 加野 地内
図面の種類	計画平面図
縮尺	S=1:500 図面番号 107 葉之内 1
会社名	株式会社ユニオン
事務所名	岐阜土木事務所

# 計画平面図

(団地洞)

S=1:500



業務名/工事名	砂防委託第通砂1-7-2号 公共 防災・安全交付金(通常砂防事業) 【0補償】堰堤等詳細設計業務委託
路線・河川名等	団地洞
施工箇所名	岐阜市 加野 地内
図面の種類	計画平面図
縮尺	S=1:500 図面番号 107 葉之内 1
会社名	株式会社ユニオン
事務所名	岐阜土木事務所



# 横断面図(4)

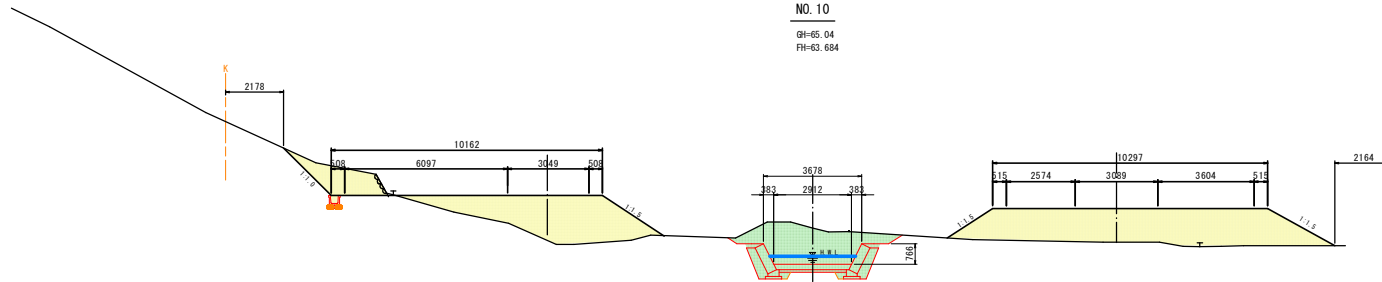
(団地洞) S=1:100

右岸

左岸

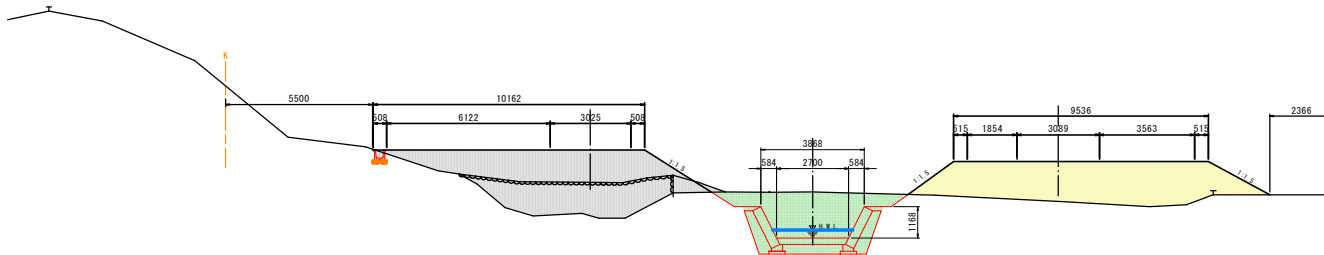
NO. 10

GH=65.04  
FH=63.684



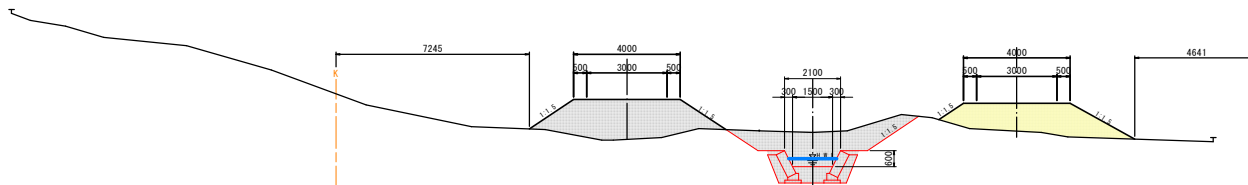
NO. 9+11.100

GH=63.91  
FH=62.182



NO. 9

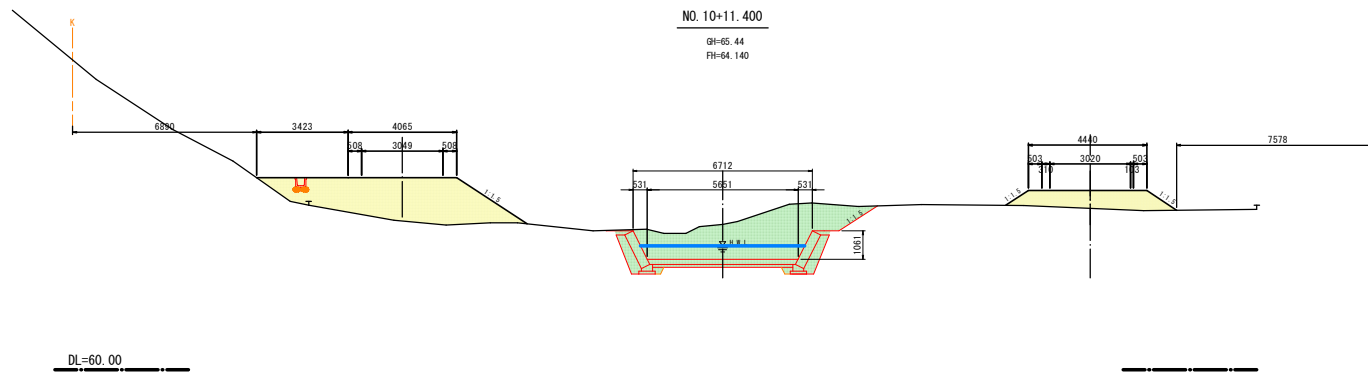
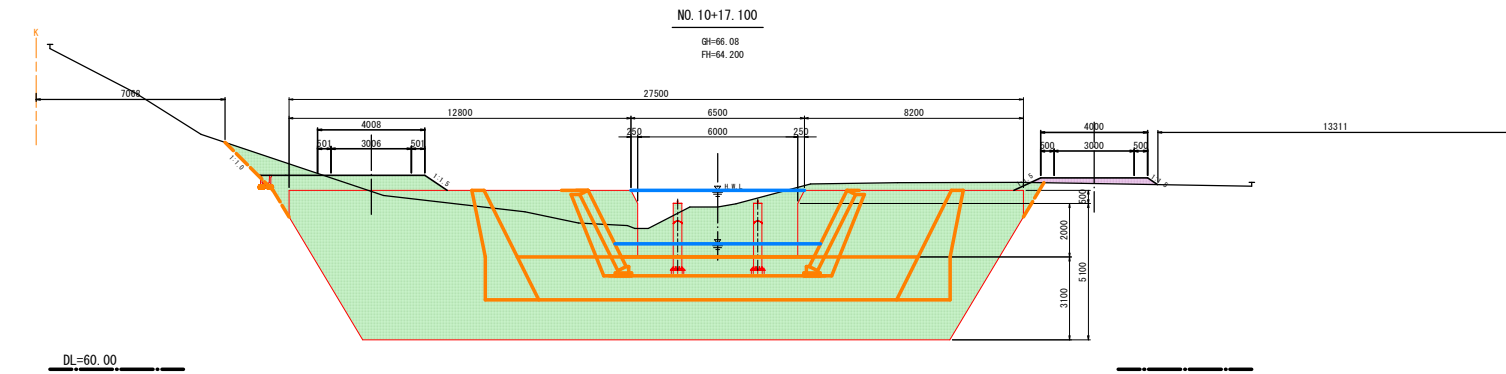
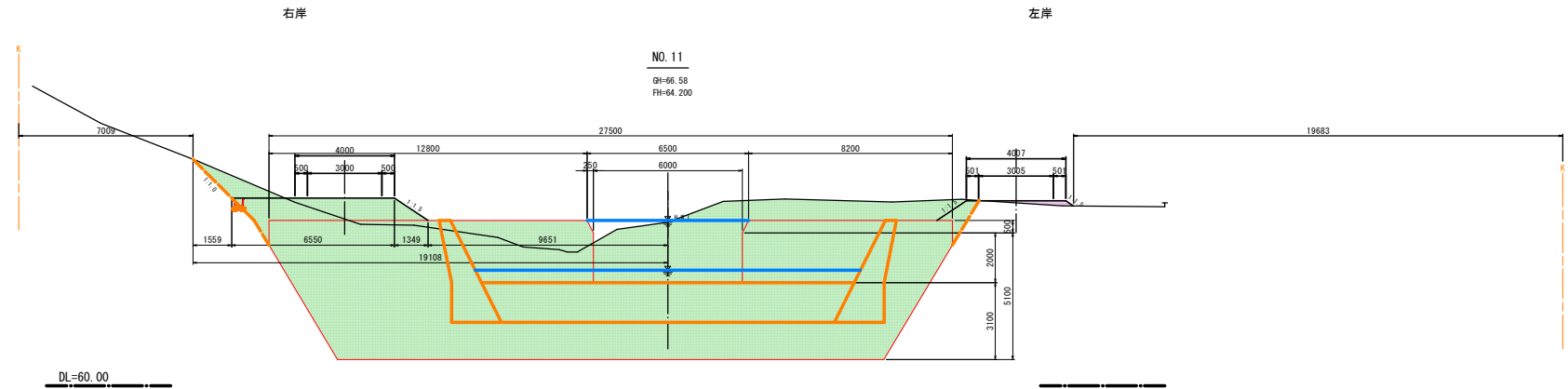
GH=63.04  
FH=61.762



業務名/工事名	砂防委託第通砂1-7-2号 公共 防災・安全交付金 (通常砂防事業) 【0号機】堰堤等詳細設計業務委託
路線・河川名等	団地洞
施工箇所名	岐阜市 加野 地内
図面の種類	横断面図(4)
縮尺	S=1:100 図面番号 107 葉之内 6
会社名	株式会社ユニオン
事務所名	岐阜土木事務所

# 横断図(5)

(団地洞) S=1:100



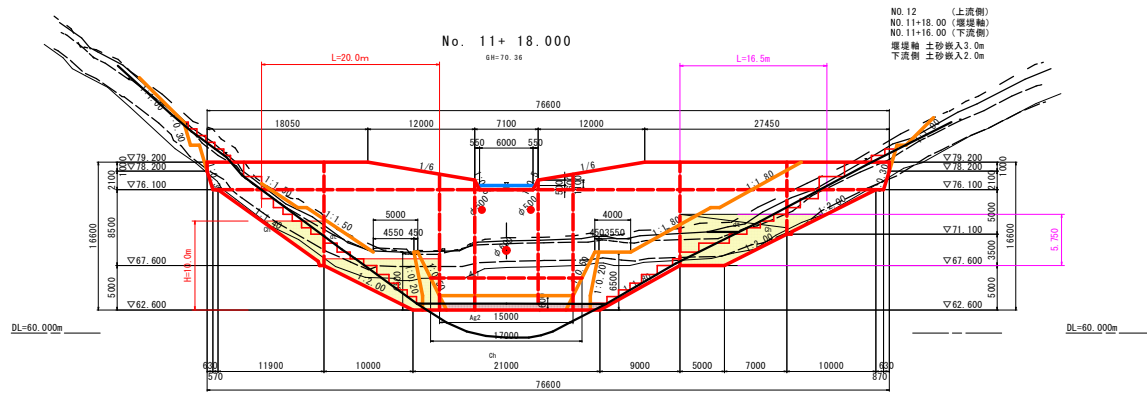
業務名/工事名	砂防委託第通砂1-7-2号 公共 防災・安全交付金 (通常砂防事業) 【0県債】堰堤等詳細設計業務委託
路線・河川名等	団地洞
施工箇所名	岐阜市 加野 地内
図面の種類	横断図 ( 5 )
縮 尺	S=1:100 図面番号 107 葉之内 7
会 社 名	株式会社ユニオン
事 務 所 名	岐阜土木事務所

# 堰堤工一般図

(団地洞)

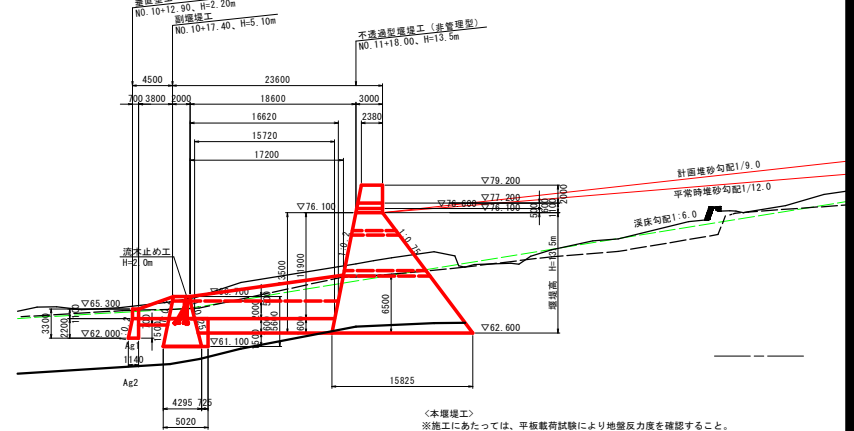
S=1:300

本堤正面図



NO. 12 (上流側)  
NO. 11+18.00 (堰堤軸)  
NO. 11+18.00 (下流側)  
堰堤軸土砂投入3.0m  
下流側土砂投入2.0m

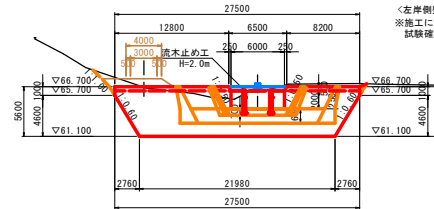
側面図



副堤工正面図

No. 10+17.400

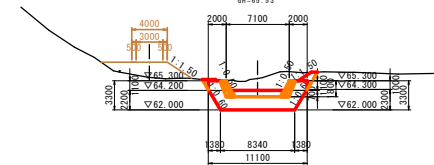
DR=66.11



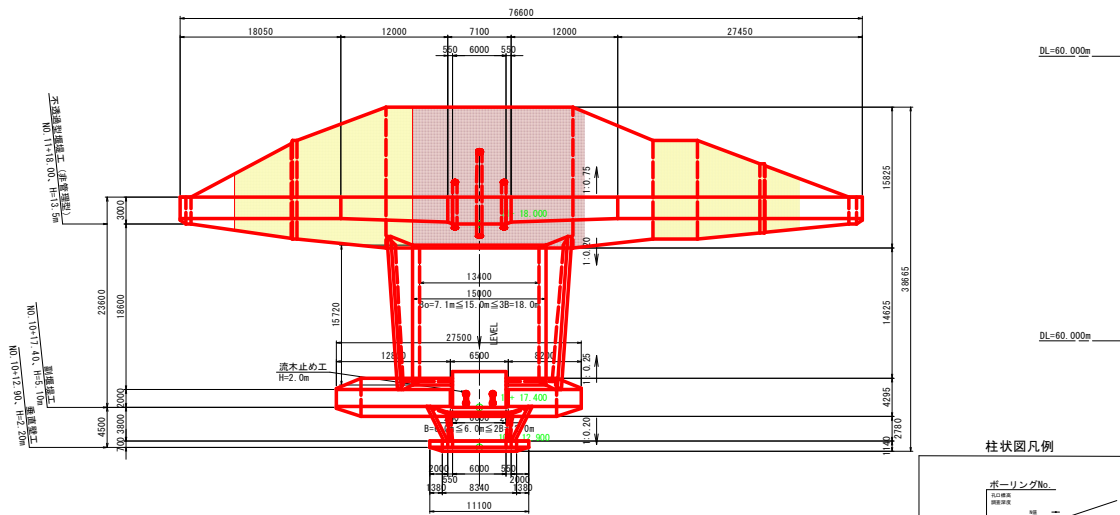
垂直壁正面図

No. 10+12.900

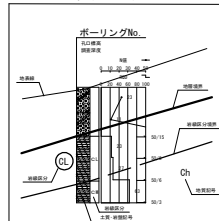
DR=65.53



平面図



柱状図凡例



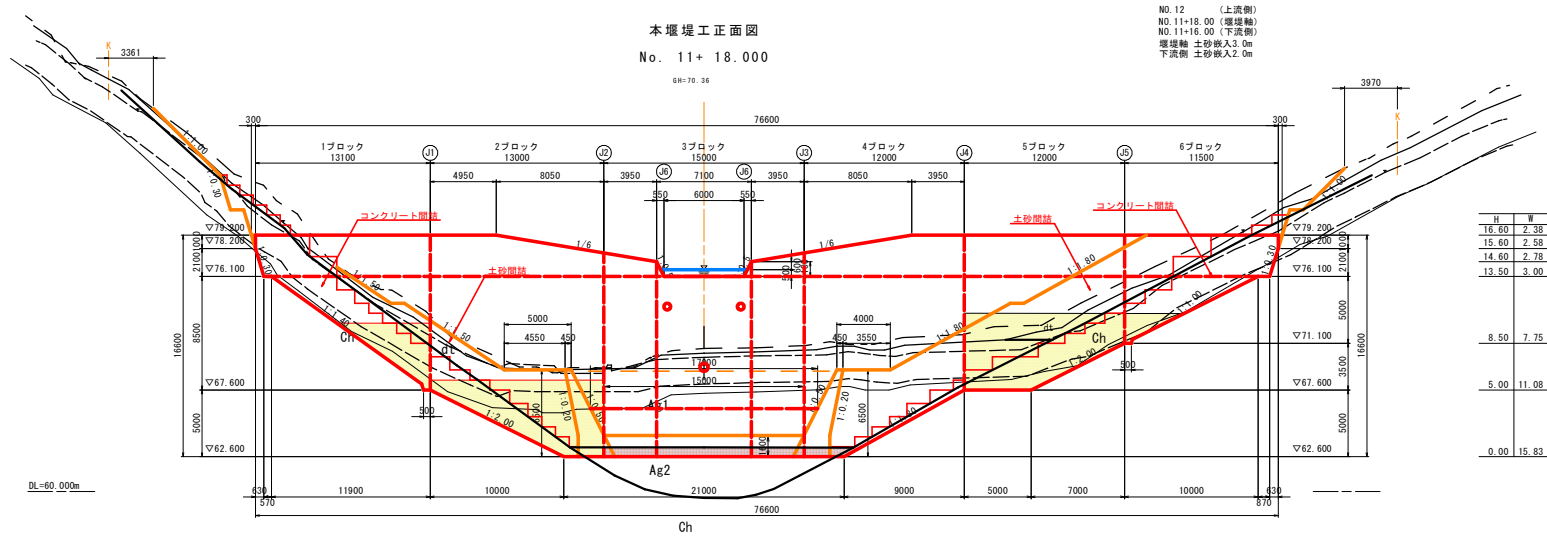
地質層序

地質時代	地質区分	記号	土相・岩相	層厚 N値	性状
新 世	崖積堆積物	dt	砂質土 礫質土	-	基盤岩が風化して剥離し、その下に再堆積した土砂である。斜面と山麓に砂質土や礫質土が分布する。
		Ag1	砂質土 礫質土	14	団地洞深流治いの平坦面を形成して厚く分布する未固結土で、玉石を混在する礫質土や砂質土を主体とする。
	谷底堆積物	Ag2	礫質土	41	団地洞深流治いの平坦面を形成して厚く分布する未固結土で、玉石を多く混在する滑りやすい礫質土を主体とする。表層部一帯新世の堆積物も堆積される。
		Ch	チャート	-	本堤の基盤岩であり、広く分布している。岩体は球状解理であるが、脆化を覚えると不規則な亀裂が発達し、礫状となる。岩層区分はG1級。
中 世	ジュラ紀白亜紀	美濃帯上麻生ユニット	300以上		

業務名/工事名	砂防委託第通砂17-2号 公共 防災・安全交付金 (通常砂防事業) 【0貫横】堰堤等詳細設計業務委託
路線・河川名等	団地洞
施工箇所名	岐阜市 加野 地内
図面の種類	堰堤工一般図
縮尺	S=1:300
図面番号	107 図之内 16
会社名	株式会社ユニオン
事務所名	岐阜土木事務所

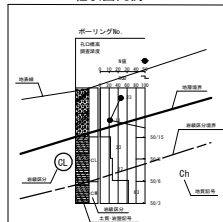
# 堰堤工構造図(1)

(団地洞) S=1:200



NO.12 (上流側)  
NO.11+18.00 (堰堤軸)  
NO.11+16.00 (下流側)  
堰堤軸 土砂侵入3.0m  
下流側 土砂侵入2.0m

柱状図凡例



地質層序

地質時代	地質区分	記号	土相・岩相	総計 N値	性状
新 生 代	第四紀 新 世	崖堆積物	dt 砂質土 礫質土	-	基盤岩が風化して剝離し、その直下に再堆積した土砂である。斜面上と山麓に砂質土や礫質土が分布する。
		谷底堆積物	Ag1	砂質土 礫質土	14
			Ag2	礫質土	41
中 生 代	白 垩 紀	美濃帯 上麻生ユニット	Ch チャート	- 300以上	本城の基盤岩であり、広く分布している。岩体は塊状硬質であるが、風化を受けると不規則な亀裂が発達し、礫状となる。岩相区分は0.6級。

業務名/工事名	砂防委託第17-2号 公共 防災・安全交付金 (通常砂防事業) 【0積債】堰堤等詳細設計業務委託
路線・河川名等	団地洞
施工箇所名	岐阜市 加野 地内
図面の種類	堰堤工構造図(1)
縮尺	S=1:200 図面番号 107 震之内 17
会社名	株式会社ユニオン
事務所名	岐阜土木事務所

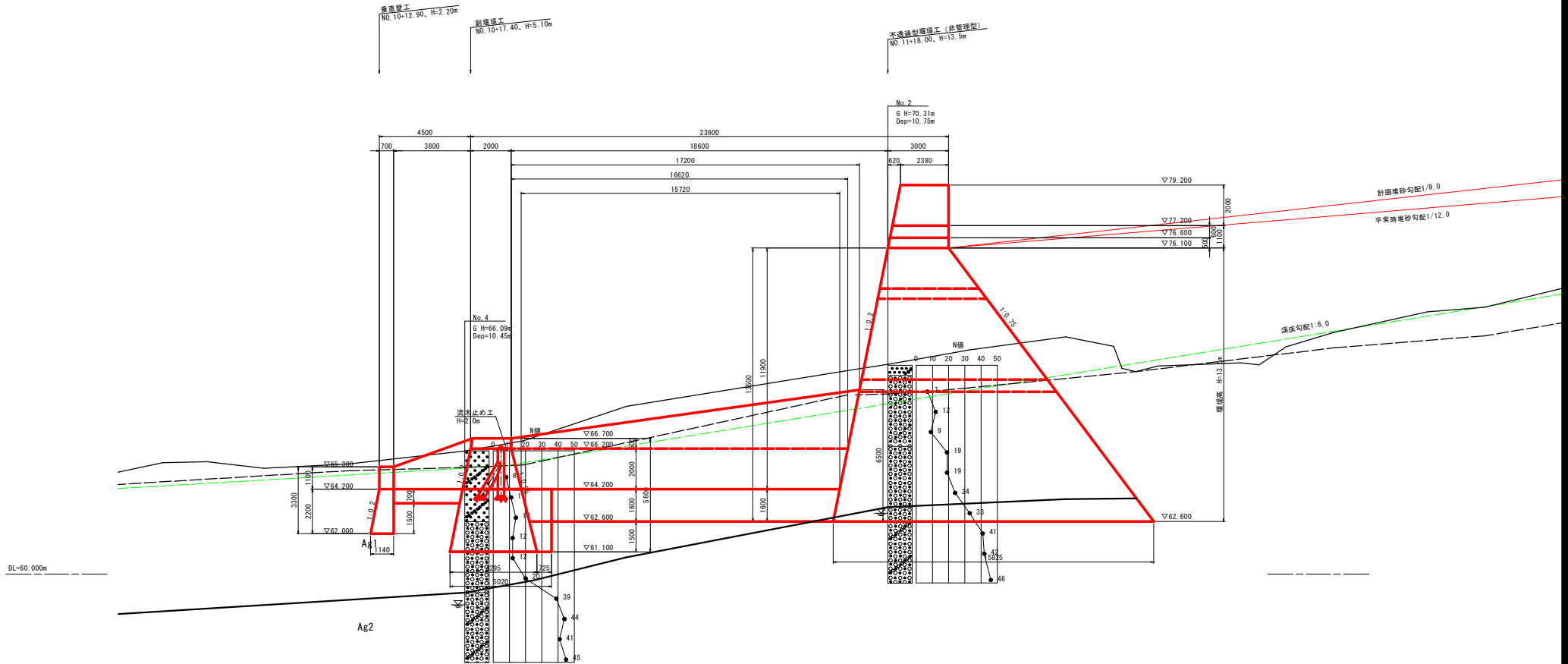


# 堰堤工構造図(4)

(団地洞)

S=1:100

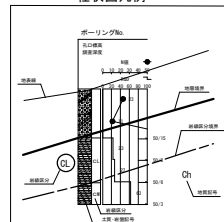
側面図



DL=60,000m

Ag2

柱状図凡例



地質層序

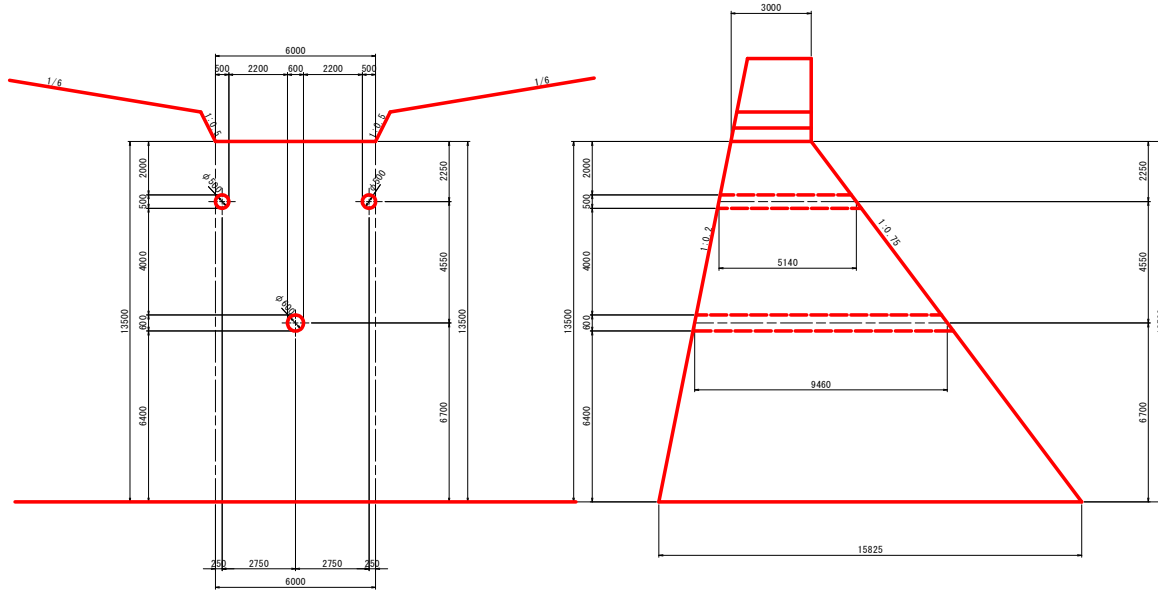
地質時代	地質区分	記号	土相・岩相	設計N値	性状
新生代 第四紀 完新世	産錐堆積物	dt	砂質土 礫質土	-	基礎岩が風化して割離し、その直下に再堆積した土砂である。斜面上と山腹に砂質土や礫質土が分布する。
	谷産堆積物	Ae1	砂質土 礫質土	14	団地洞渓流沿いの平坦面を形成して厚く分布する赤褐色土で、基石を混在する礫質土や砂質土を主体とする。
		Ae2	礫質土	41	団地洞渓流沿いの平坦面を形成して厚く分布する赤褐色土で、基石を多く混在する礫質土を主体とする。完新世～更新世の堆積物と推測される。
中生代 白堊紀	美濃等上層ユニット	Ch	チャート	>300以上	本城の基礎岩であり、広く分布している。岩体は塊状硬質であるが、風化を受けると不規則な亀裂が発達し、礫状となる。岩脈区分はCL級。

業務名/工事名	砂防委託第通砂1-7-2号 公共 防災・安全交付金（通常砂防事業） 【0積債】堰堤等詳細設計業務委託
路線・河川名等	団地洞
施工箇所名	岐阜市 加野 地内
図面の種類	堰堤工構造図(4)
縮尺	S=1:100 図面番号 107 頁之内 20
会社名	株式会社ユニオン
事務所名	岐阜土木事務所

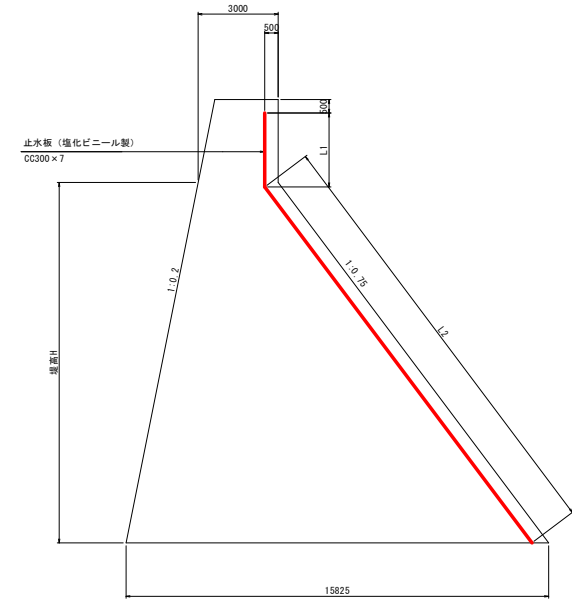
# 堰堤工構造図(7)

(団地洞) S=1:100

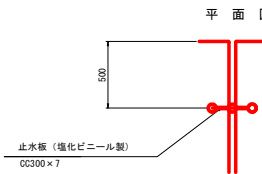
本堰堤工水抜暗渠配置図



本堰堤工収縮継目断面図



止水板工 S=1:20



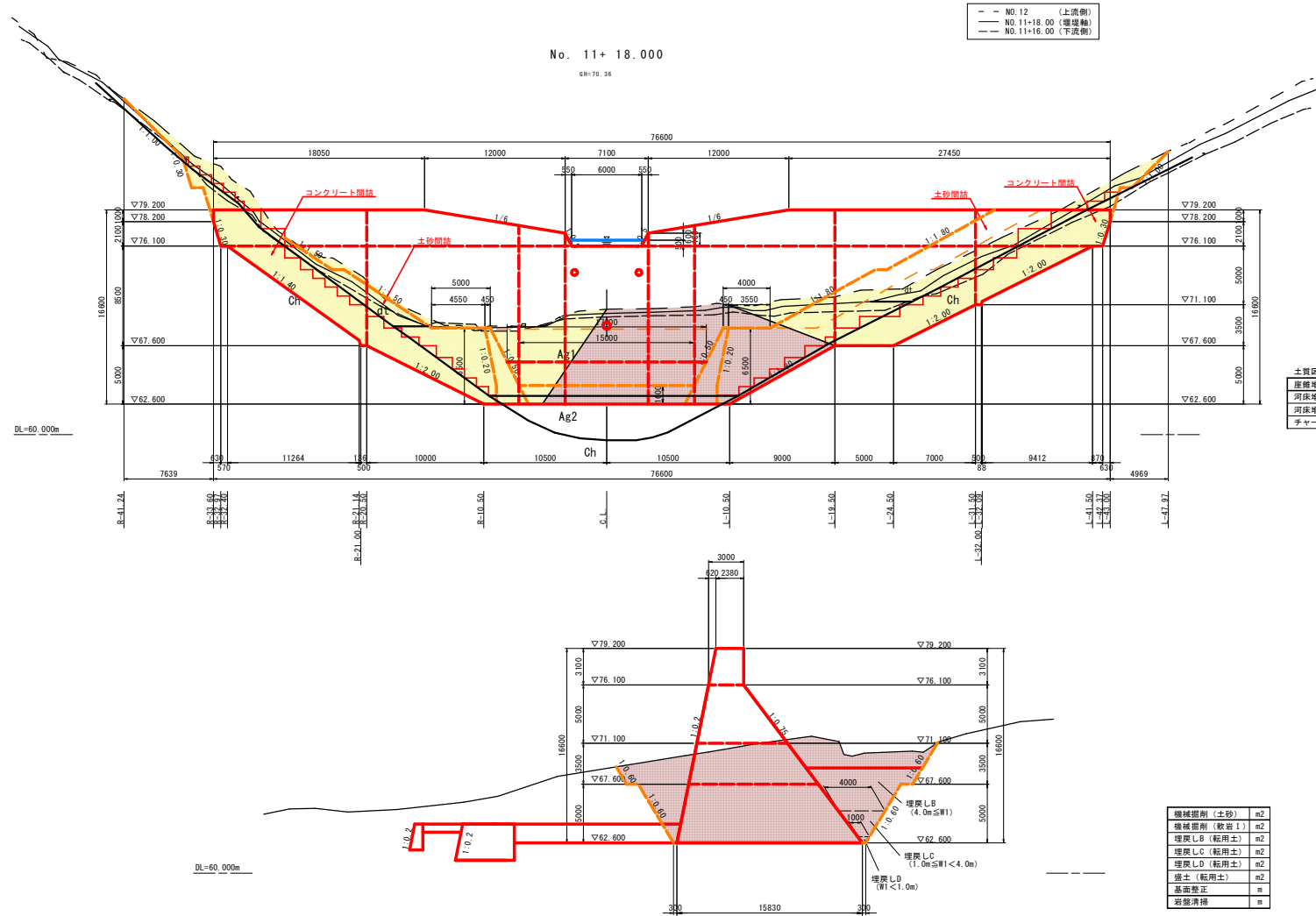
止水板数量表

箇所	堰高H (m)	L1 (m)	L2 (m)	合計 L1+L2(m)
J1	8.5	2.80	10.42	13.2
J2	13.5	1.43	16.67	18.1
J3	13.5	1.43	16.67	18.1
J4	8.5	2.80	10.42	13.2
J5	5.0	2.80	6.04	8.8

業務名/工事名	砂防委託第通砂1-7-2号 公共 防災・安全交付金 (通常砂防事業) 【0積債】堰堤等詳細設計業務委託		
路線・河川名等	団地洞		
施工箇所名	岐阜市 加野 地内		
図面の種類	堰堤工構造図(7)		
縮尺	図示	図面番号	107 頁之内 23
会社名	株式会社ユニオン		
事務所名	岐阜土木事務所		

# 本堰堤工土工図(1)

( 団 地 洞 ) S=1:200



- - NO. 12 (上流側)  
 — NO. 11+18.00 (堰堤軸)  
 - - NO. 11+16.00 (下流側)

No. 11+ 18.000

6R=70.36

土質区分

崖地堆積物 (dt)	土砂
河床堆積物 (Ag1)	土砂
河床堆積物 (Ag2)	土砂
チャート (Ch)	軟岩

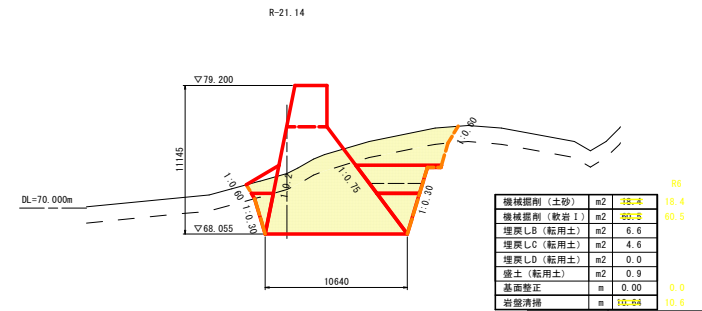
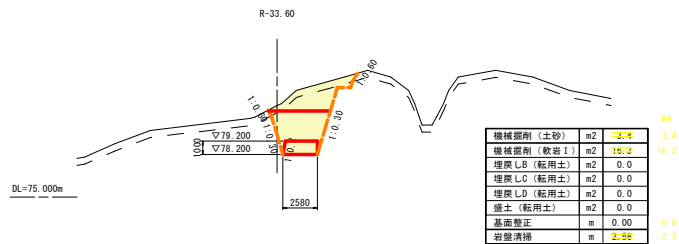
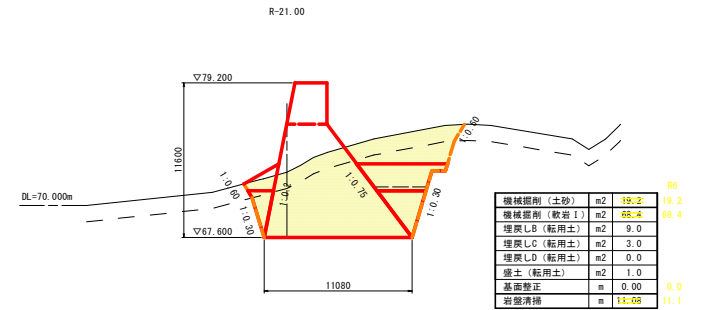
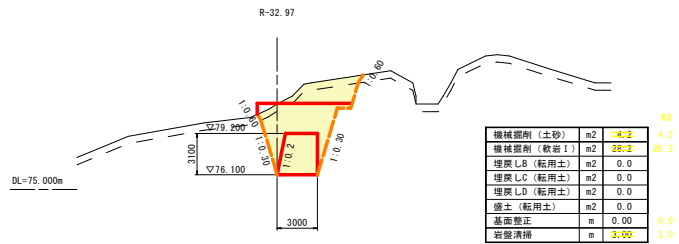
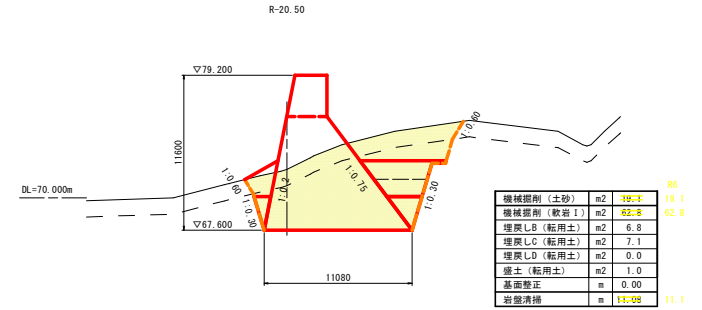
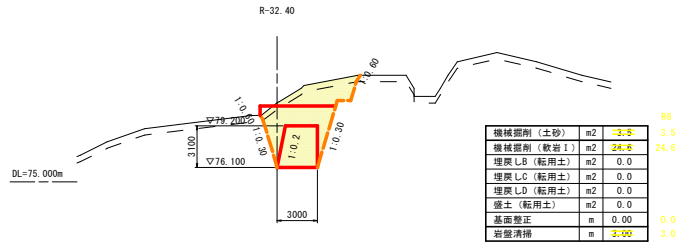
機織掘削 (土砂)	m <sup>2</sup>
機織掘削 (軟岩)	m <sup>2</sup>
埋戻 L B (転用土)	m <sup>2</sup>
埋戻 L C (転用土)	m <sup>2</sup>
埋戻 L D (転用土)	m <sup>2</sup>
盛土 (転用土)	m <sup>2</sup>
基面修正	m
岩盤清掃	m

業務名/工事名	砂防委託第通砂1-7-2号 公共 防災・安全交付金 (通常砂防事業) 【0積債】堰堤等詳細設計業務委託
路線・河川名等	団 地 洞
施工箇所名	岐阜市 加野 地内
図面の種類	本 堰 堤 工 土 工 図 ( 1 )
縮 尺	S=1:200 図面番号 107 頁之内 26
会 社 名	株 式 会 社 ユ ニ オ ン
事 務 所 名	岐 阜 土 木 事 務 所

# 本堰堤工土工図(2)

(団地洞)

S=1:200

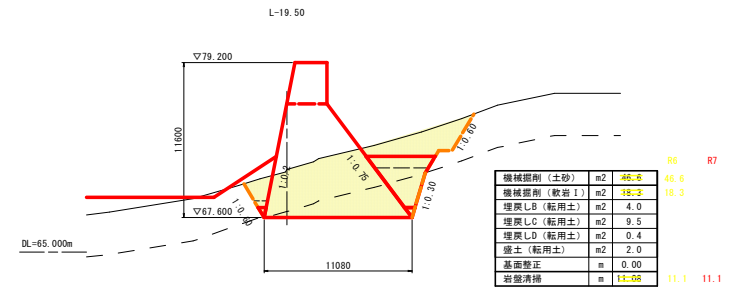
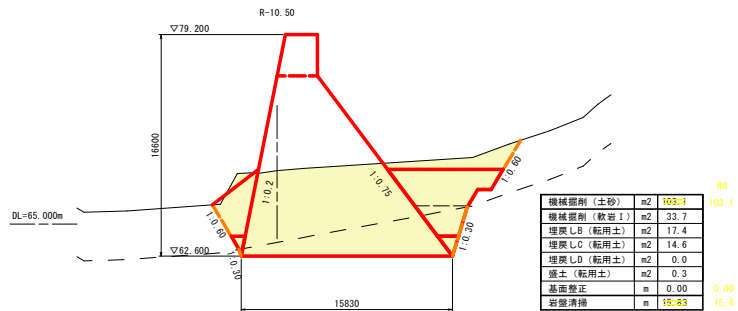
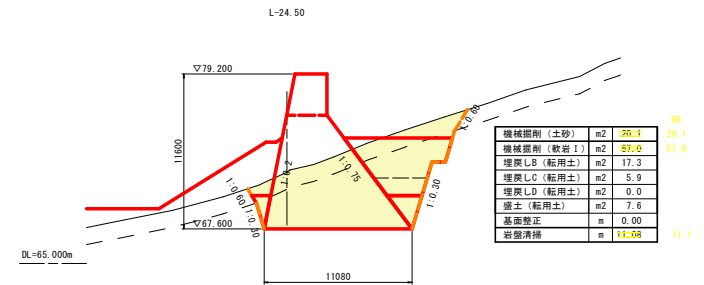
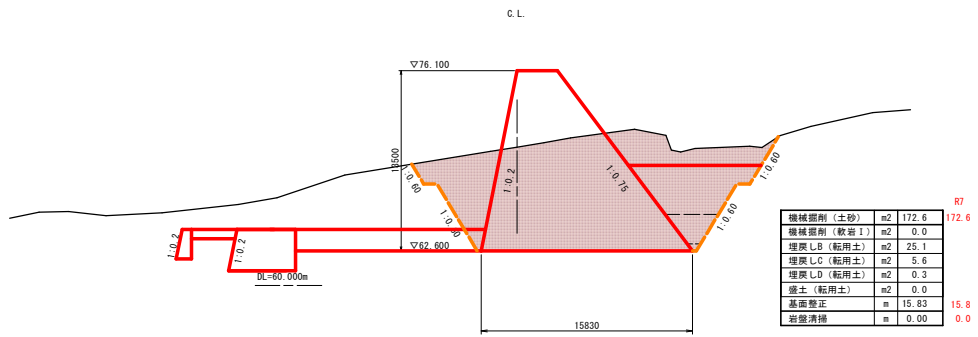
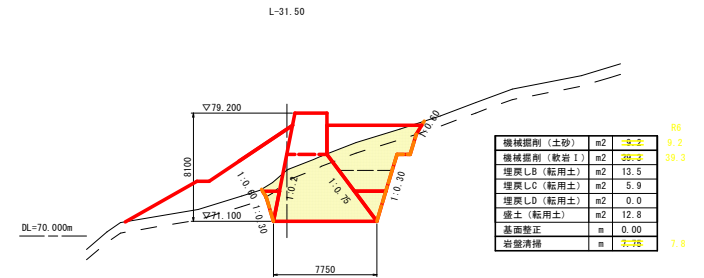
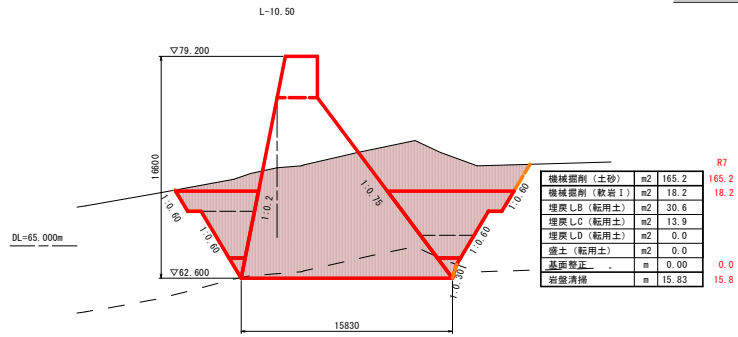


業務名/工事名	砂防委託第1-7-2号 公共 防災・安全交付金(通常砂防事業) [0集積] 堰堤等詳細設計業務委託		
路線・河川名等	団地洞		
施工箇所名	岐阜市 加野 地内		
図面の種類	本堰堤工土工図(2)		
縮尺	S=1:200	図面番号	107 裏之内 27
会社名	株式会社ユニオン		
事務所名	岐阜土木事務所		

# 本堰堤工土工図(3)

(団地洞)

S=1:200

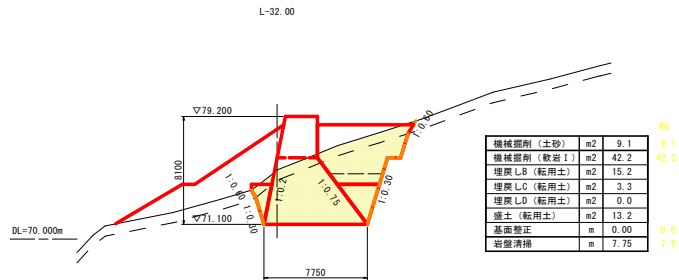
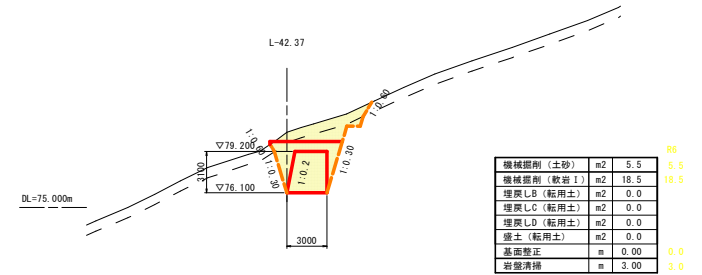
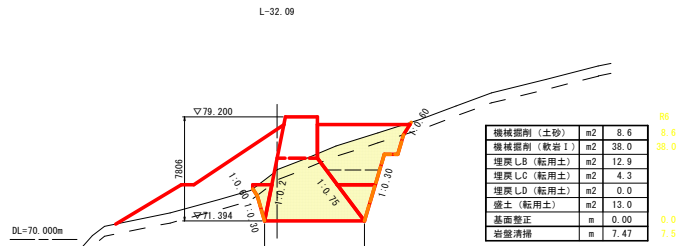
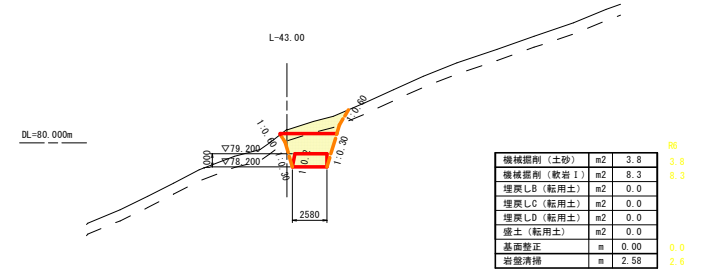
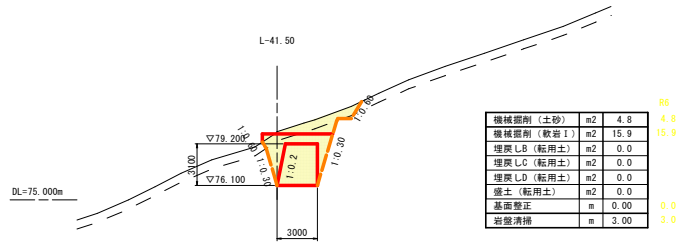


業務名/工事名	砂防委託第17-2号 公共 防災・安全交付金(通常砂防事業) 【0積債】堰堤等詳細設計業務委託
路線・河川名等	団地洞
施工箇所名	岐阜市 加野 地内
図面の種類	本堰堤工土工図(3)
縮尺	S=1:200 図面番号 107 裏之内 28
会社名	株式会社ユニオン
事務所名	岐阜土木事務所

# 本堰堤土工図(4)

(団地洞)

S=1:200



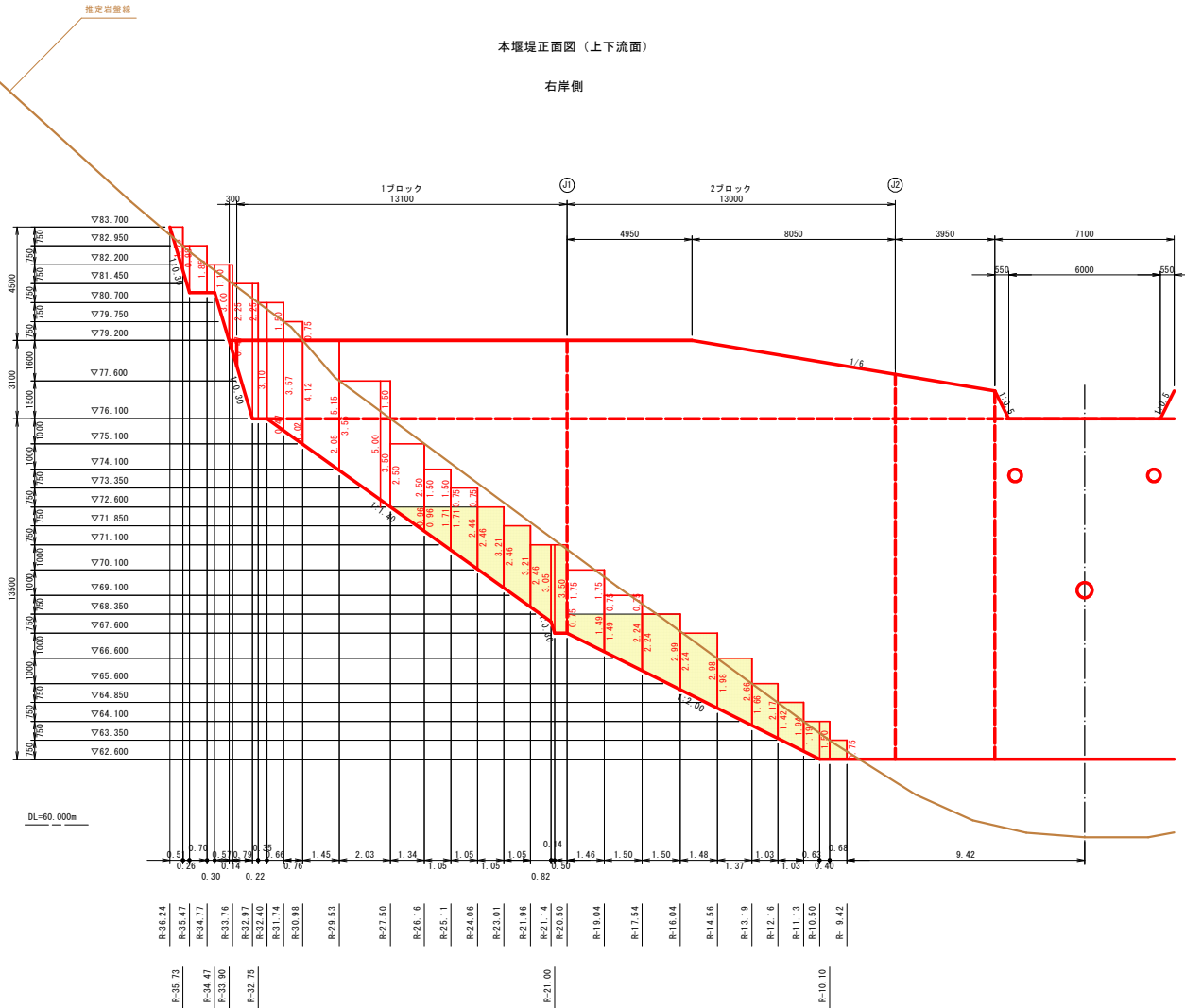
業務名/工事名	砂防委託第17-2号 公共 防災・安全交付金(通常砂防事業) 【0号債】堰堤等詳細設計業務委託		
路線・河川名等	団地洞		
施工箇所名	岐阜市 加野 地内		
図面の種類	本堰堤土工図(4)		
縮尺	S=1:200	図面番号	107 裏之内 29
会社名	株式会社ユニオン		
事務所名	岐阜土木事務所		

# 堰堤工間詰工構造図(1)

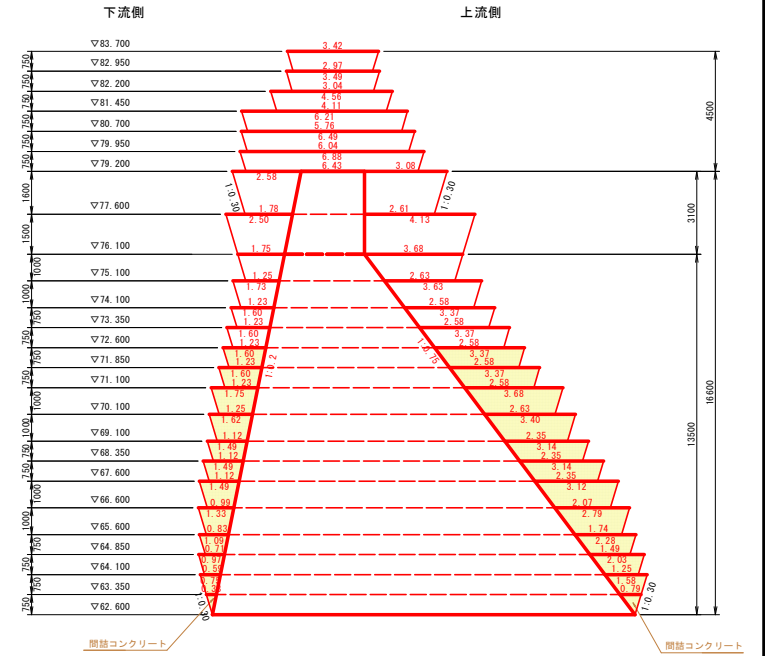
本堰堤右岸側 S=1:100

本堰堤正面図(上下流面)

右岸側



本堰堤側面図



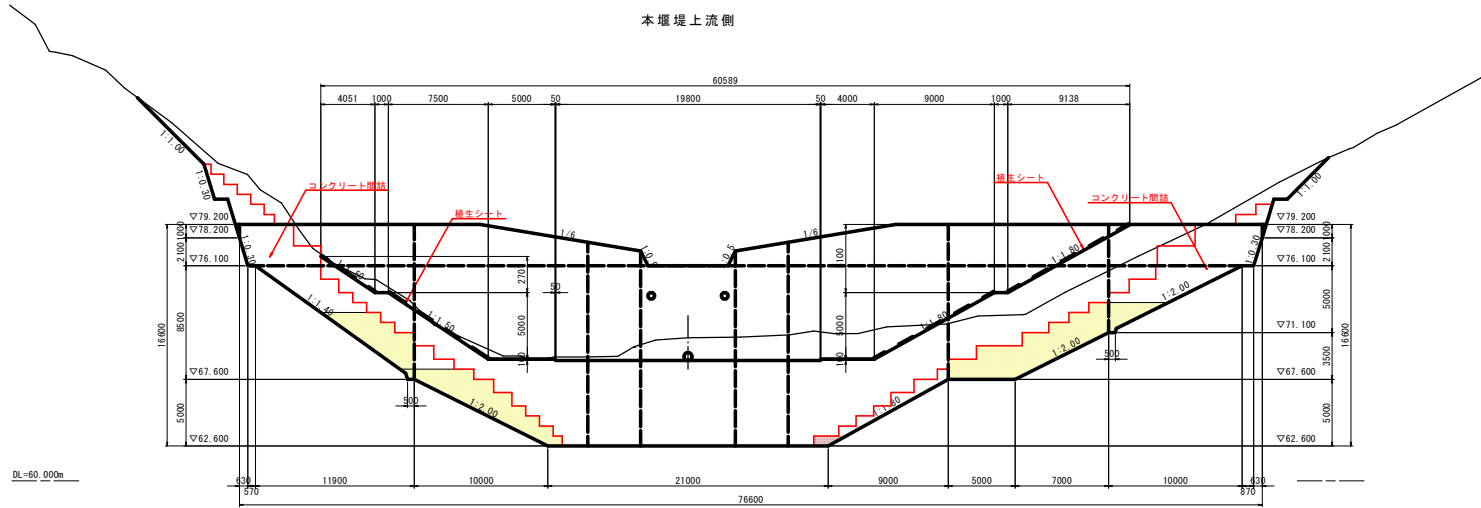
業務名/工事名	砂防委託第通砂1-7-2号 公共 防災・安全交付金(通常砂防事業) 【0積債】堰堤等詳細設計業務委託
路線・河川名等	田地 洞
施工箇所名	岐阜市 加野 地内
図面の種類	堰堤工間詰工構造図(1)
縮尺	S=1:100 図面番号 107 裏之内 34
会社名	株式会社ユニオン
事務所名	岐阜土木事務所



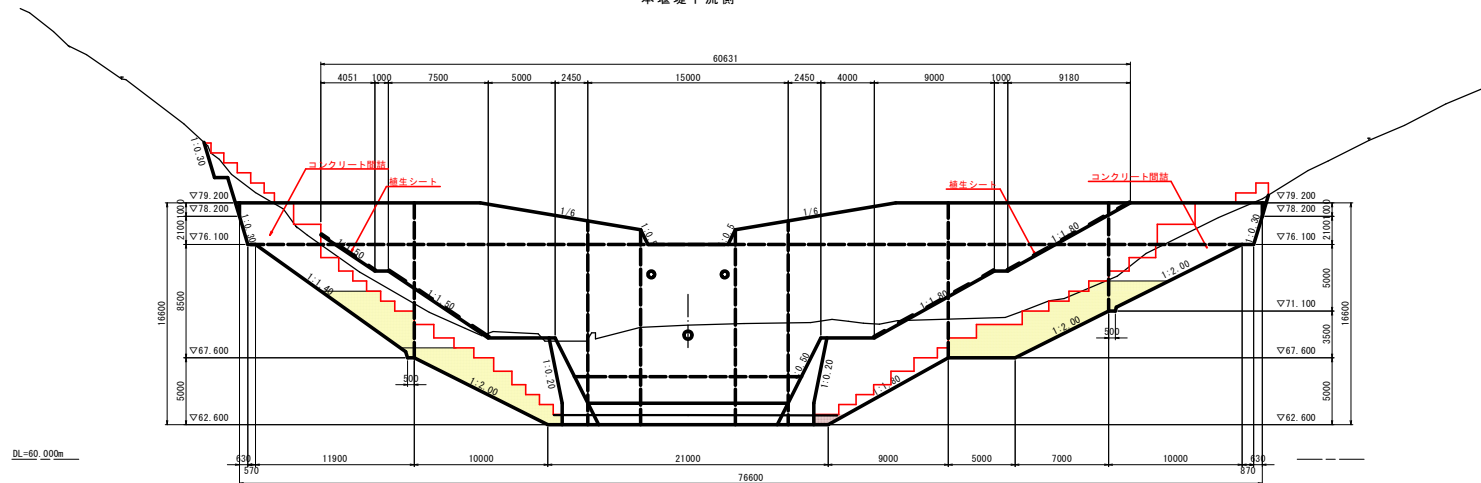
# 堰堤工間詰工構造図(3)

(団地洞) S=1:200

本堰堤上流側



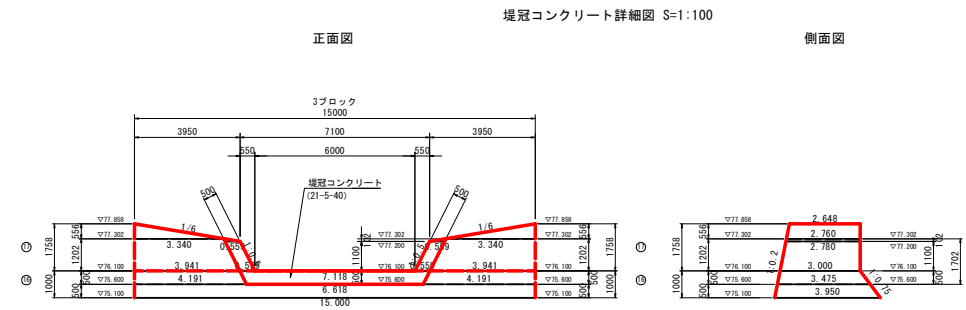
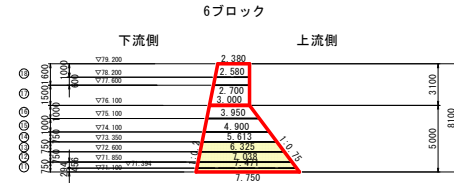
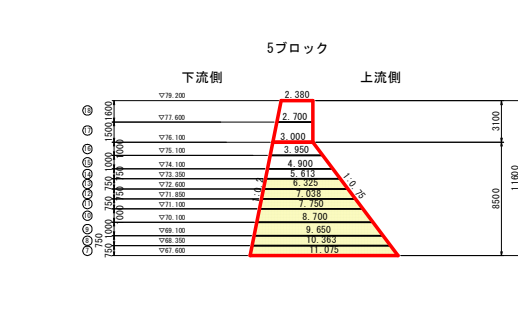
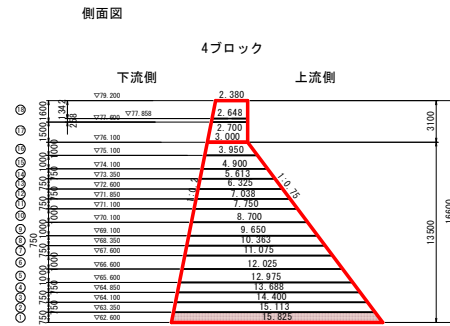
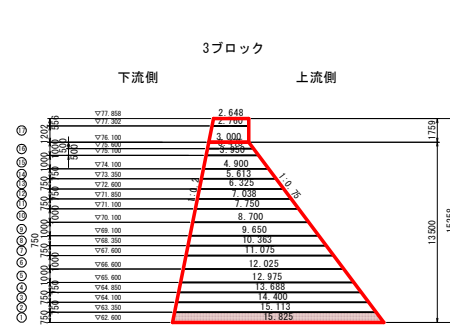
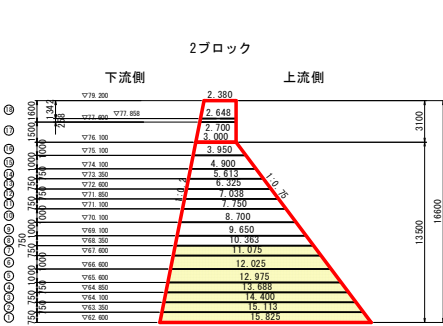
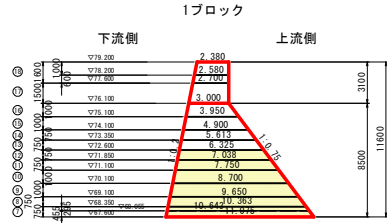
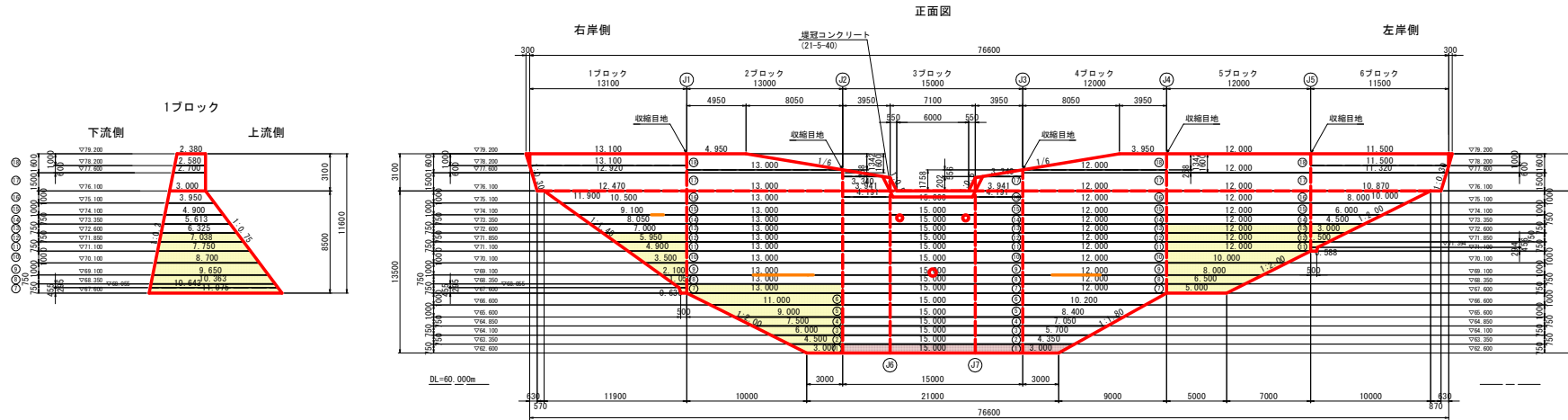
本堰堤下流側



業務名/工事名	砂防委託第通砂1-7-2号 公共 防災・安全交付金(通常砂防事業) 【0号債】堰堤等詳細設計業務委託		
路線・河川名等	団地洞		
施工箇所名	岐阜市 加野 地内		
図面の種類	堰堤工間詰工構造図(3)		
縮尺	S=1:200	図面番号	107 葉之内 36
会社名	株式会社ユニオン		
事務所名	岐阜土木事務所		

# 打設計画図(1)

本堰堤 S=1:200

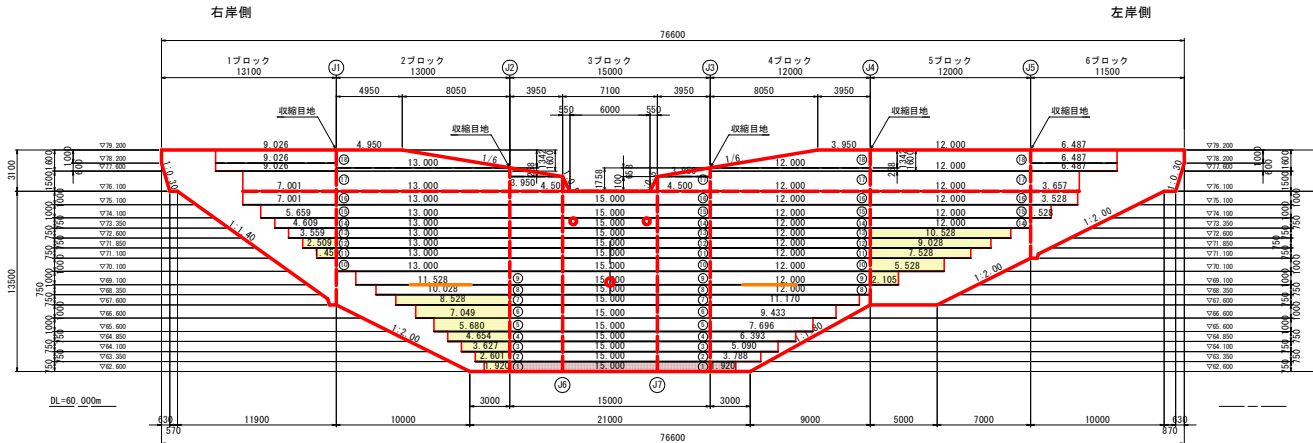


業務名/工事名	砂防委託第通砂1-7-2号 公共 防災・安全交付金 (通常砂防事業) 【0貫横】堰堤等詳細設計業務委託
路線・河川名等	田 地 洞
施工箇所名	岐阜市 加野 地内
図面の種類	打 設 計 画 図 ( 1 )
縮 尺	図示 図面番号 107 頁之内 38
会 社 名	株 式 会 社 ユ ニ オ ン
事 務 所 名	株 阜 土 木 事 務 所

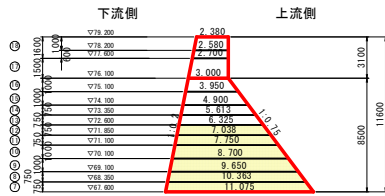
# 型枠図(1)

本堰堤 S=1:200

本堰堤正面図(上下流面)



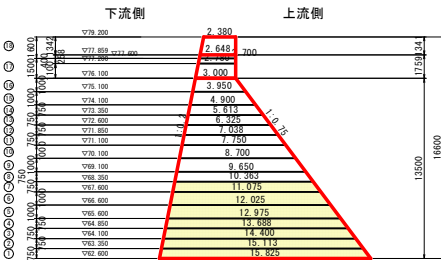
本堰堤側面図 (J1)



本堰堤側面図 (J6, J7)



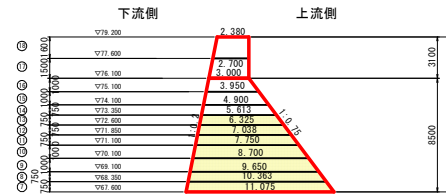
本堰堤側面図 (J2)



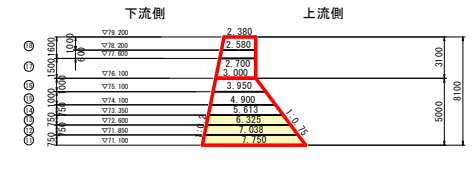
本堰堤側面図 (J3)



本堰堤側面図 (J4)



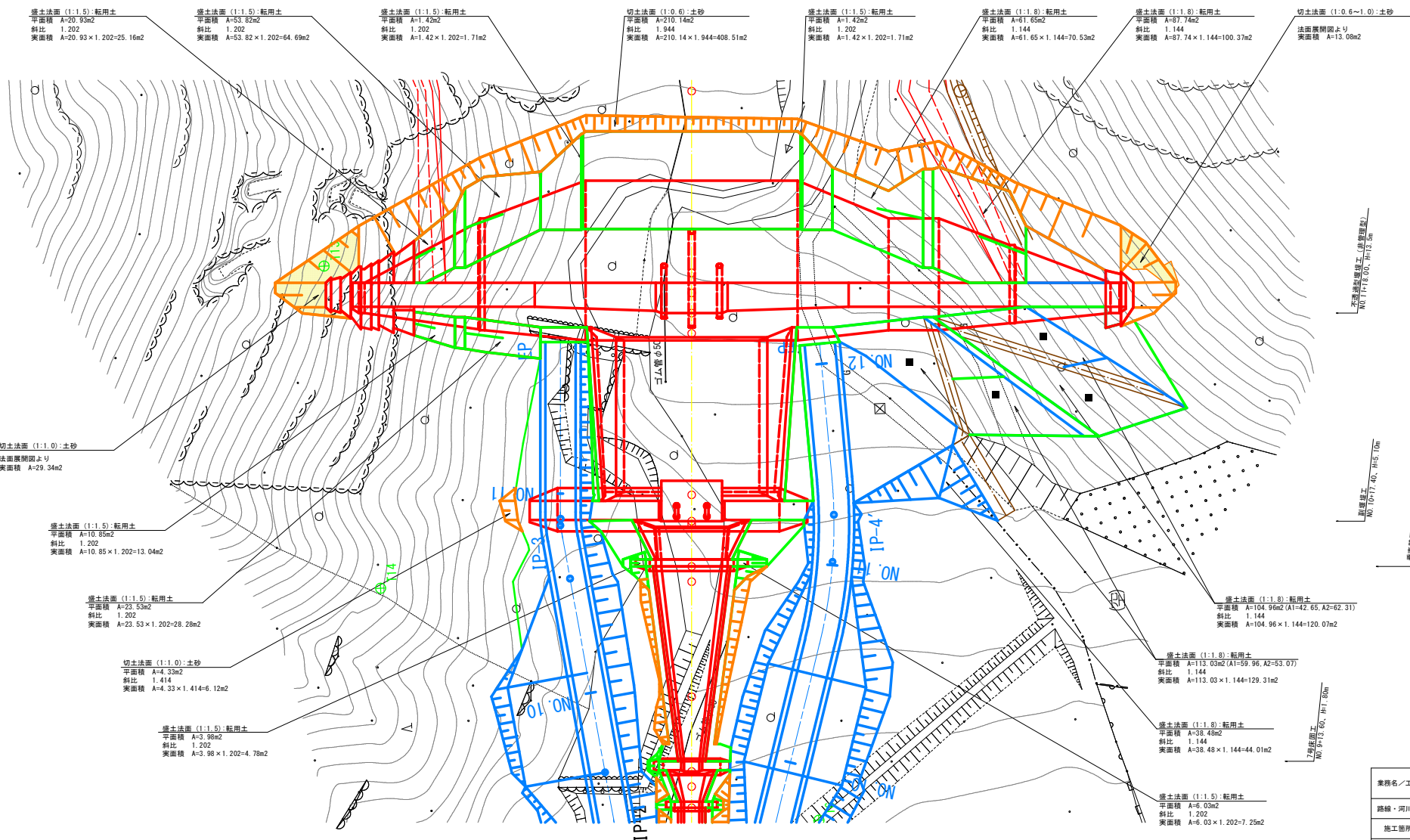
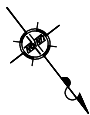
本堰堤側面図 (J5)



業務名/工事名	砂防委託第通砂1-7-2号 公共 防災・安全交付金 (通常砂防事業) 【0単位】堰堤等詳細設計業務委託
路線・河川名等	田地 洞
施工箇所名	岐阜市 加野 地内
図面の種類	型 枠 図 ( 1 )
縮 尺	S=1:200 図面番号 107 農之内 40
会 社 名	株式会社ユニオン
事務所名	岐阜土木事務所

# 法面工構造図(1)

(団地洞) S=1/200



不圧敷設型土工(土留型型)  
NO.10 幅5.00m、H=12.50m

不圧敷設型土工  
NO.10 幅7.40m、H=5.00m

不圧敷設型土工  
NO.10 幅12.80m、H=2.20m

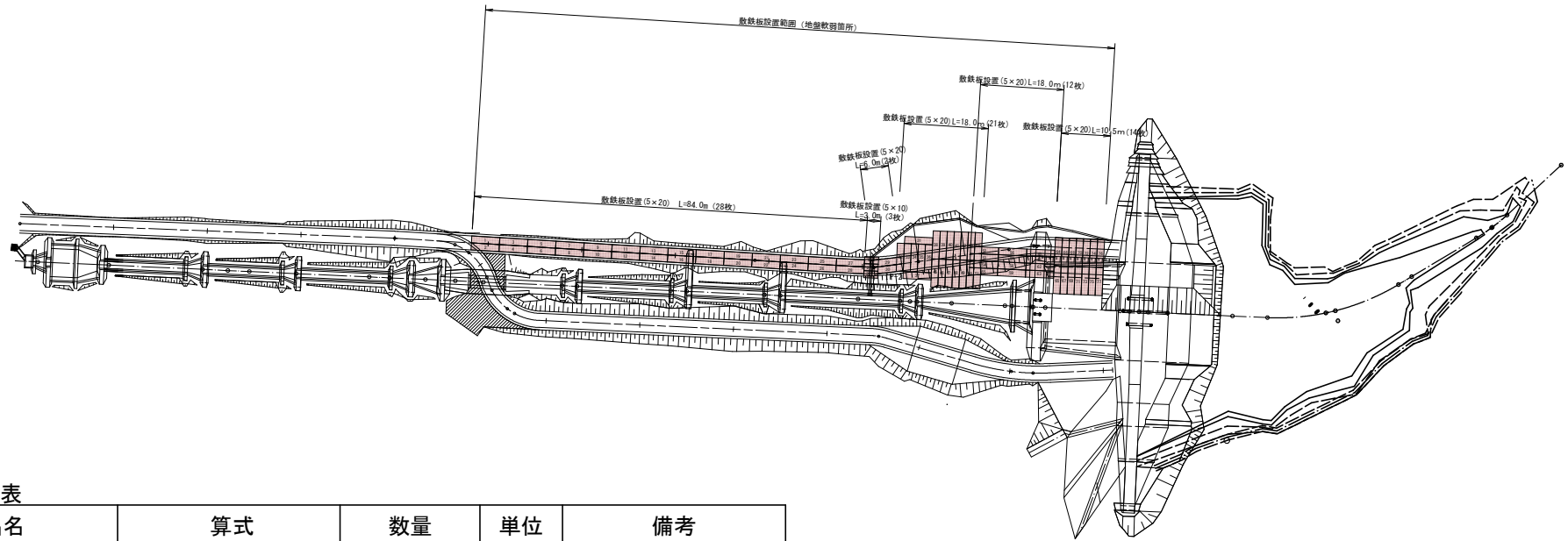
不圧敷設型土工  
NO.9 幅12.80m、H=1.80m

業務名/工事名	砂防委託第透砂1-7-2号 公共 防災・安全交付金(通常砂防事業) 【0積積】堰堤等詳細設計業務委託
路線・河川名等	団地洞
施工箇所名	岐阜市 加野 地内
図面の種類	法面工構造図(1)
縮尺	S=1/200 図面番号 107 裏之内88-1
会社名	株式会社ユニオン
事務所名	岐阜土木事務所

# 仮設平面図

(団地洞)

S=1:500



敷鉄板数量表

品名	算式	数量	単位	備考
敷鉄板 (5 × 20)	28+2+21+12+14	77	枚	W1500 × L6000 × t22
敷鉄板 (5 × 10)		3	枚	W1500 × L3000 × t22

業務名/工事名	砂防委託第通砂1-7-2号 公共 防災・安全交付金 (通常砂防事業) 【0号機】堰堤等詳細設計業務委託		
路線・河川名等	団地洞		
施工箇所名	岐阜市 加野 地内		
図面の種類	仮設平面図		
縮尺	S=1:500	図面番号	
会社名	株式会社ユニオン		
事務所名	岐阜土木事務所		