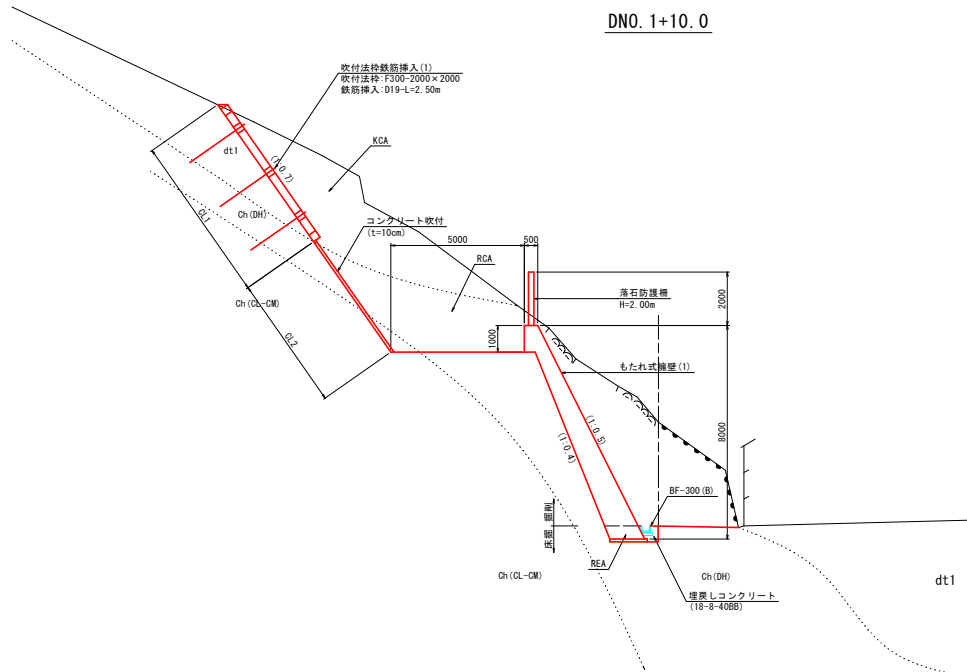


標準断面図 (その1)

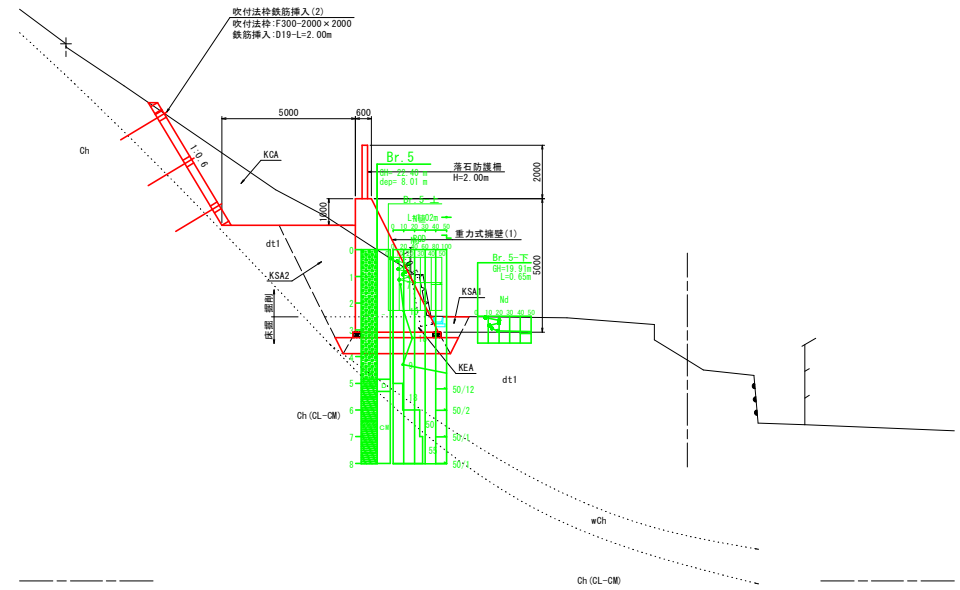
土工凡例	
KCA	人力併用機械掘削(土砂)
RCA	人力併用機械掘削(軟岩)
KEA	機械掘削(土砂)
REA	岩床掘削(軟岩)
KSA1	埋戻し(前面)
KSA2	埋戻し(背面)
CL1	切土法面整形(土砂)
CL2	切土法面整形(軟岩)

DNO. 1+10.0

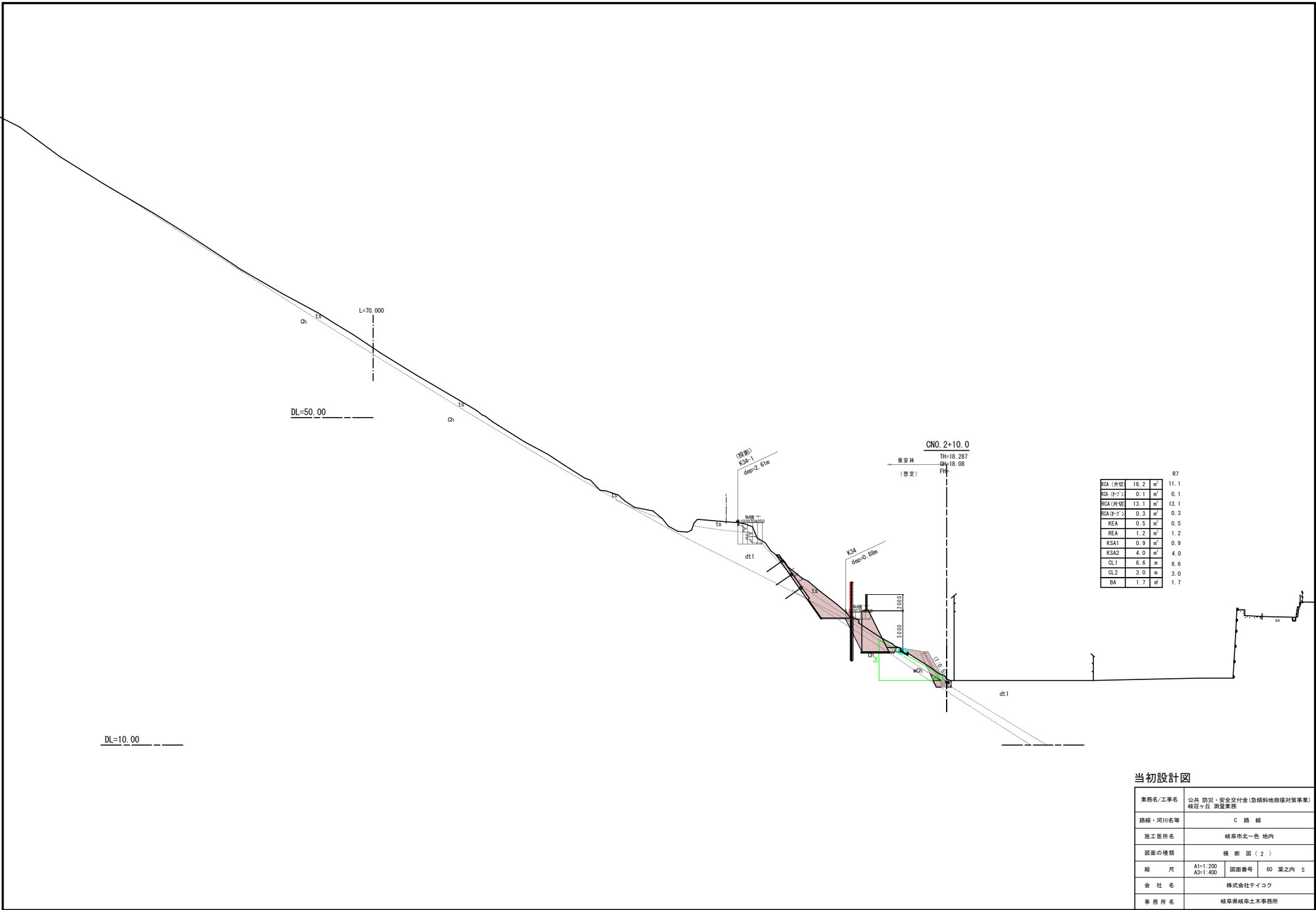


DL=10.00

DNO. 3+7.0



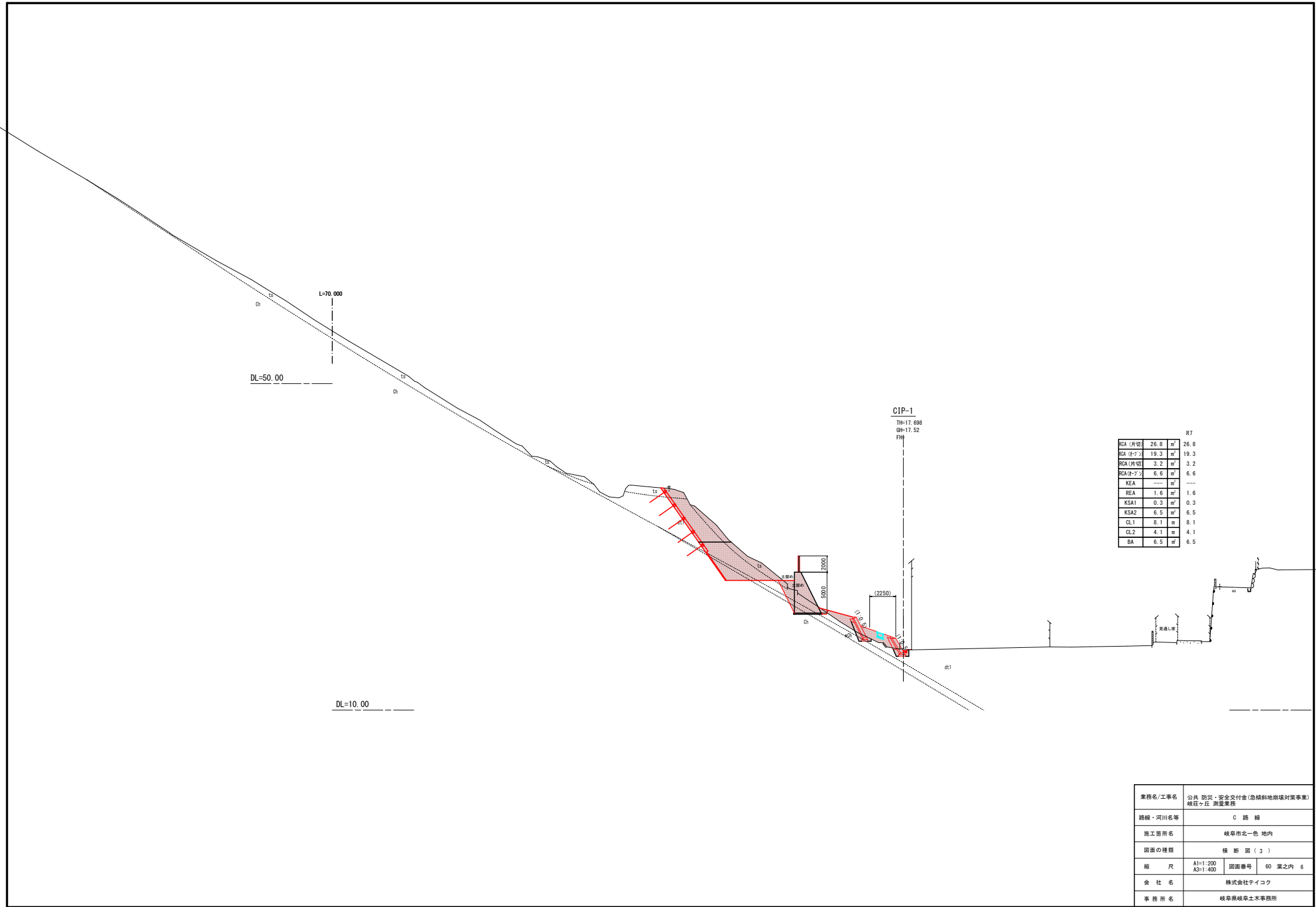
業務名/工事名	公共 防災・安全交付金(急傾斜地崩壊対策事業) 経荘ヶ丘		
路線・河川名等	D路線・E路線		
施工箇所名	岐阜市北一色 地内		
図面の種類	標準断面図 (その1)		
縮尺	1:100	図面番号	60 葉之内 2
会社名	株式会社テイコク		
事務所名	岐阜県岐阜土木事務所		



KCA (片切)	16.2	m ²	11.1
KCA (フツ)	0.1	m ²	0.1
RCA (片切)	13.1	m ²	13.1
RCA (フツ)	0.3	m ²	0.3
KEA	0.5	m ²	0.5
REA	1.2	m ²	1.2
KSA1	0.9	m ²	0.9
KSA2	4.0	m ²	4.0
CL1	6.6	m	6.6
CL2	3.0	m	3.0
BA	1.7	m	1.7

当初設計図

業務名/工事名	公共 防災・安全交付金(急傾斜地崩壊対策事業) 砥柱ヶ丘 湖屋業務		
路線・河川名等	C 路線		
施工箇所名	岐阜市北一色 地内		
図面の種類	横断面図(2)		
縮尺	A1=1:200 A3=1:400	図面番号	60 葉之内 5
会社名	株式会社テイコク		
事務所名	岐阜県岐阜土木事務所		



		R7
REA (井切)	26.8	26.8
REA (井切)	19.3	19.3
REA (井切)	3.2	3.2
REA (井切)	6.6	6.6
REA	—	—
KEA	—	—
REA	1.6	1.6
KSA1	0.3	0.3
KSA2	6.5	6.5
CL1	8.1	8.1
CL2	4.1	4.1
BA	6.5	6.5

業務名/工事名	公共 防災・安全交付金(急傾斜地崩壊対策事業) 砥柱ヶ丘 測量業務		
路線・河川名等	C 路線		
施工箇所名	岐阜市北一色 地内		
図面の種類	横断面 (3)		
縮尺	A1=1:200 A3=1:400	図面番号	60 葉之内 6
会社名	株式会社テイコク		
事務所名	岐阜県岐阜土木事務所		

DL=50.00

L=70.000

DL=10.00

CNO. 3
 TH=17.162
 GH=17.16
 FH=

R7		
ROA (片切)	23.2	m ² 23.2
ROA (付テ)	10.6	m ² 10.6
ROA (片切)	8.8	m ² 8.8
ROA (付テ)	3.1	m ² 3.1
KEA	0.9	m ² 0.9
REA	1.0	m ² 1.0
KS A1	0.1	m ² 0.1
KS A2	2.4	m ² 2.4
CL1	8.2	m 8.2
CL2	2.8	m 2.8
BA	12.5	m 12.5

当初設計図

業務名/工事名	公共 防災・安全交付金(急傾斜地崩壊対策事業) 砥柱ヶ丘 測量業務		
路線・河川名等	C 路線		
施工箇所名	岐阜市北一色 地内		
図面の種類	横断面図(4)		
縮尺	A1=1:200 A3=1:400	図面番号	60 葉之内 7
会社名	株式会社テイコク		
事務所名	岐阜県岐阜土木事務所		

DL=50.00

L=70.000

DL=10.00

CNO. 3+10.0 (CEP)

TH=16.650
GH=16.65
FH=

		R7	
REA (坪切)	18.7	m ²	18.7
REA (坪切)	11.9	m ²	11.9
REA (坪切)	3.2	m ²	3.2
REA (坪切)	9.9	m ²	9.9
KEA	0.1	m ²	0.1
REA	1.6	m ²	1.6
KSA1	0.3	m ²	0.3
KSA2	—	m ²	—
CL1	3.8	m	3.8
CL2	7.6	m	7.6
BA	4.5	m	4.5

当初設計図

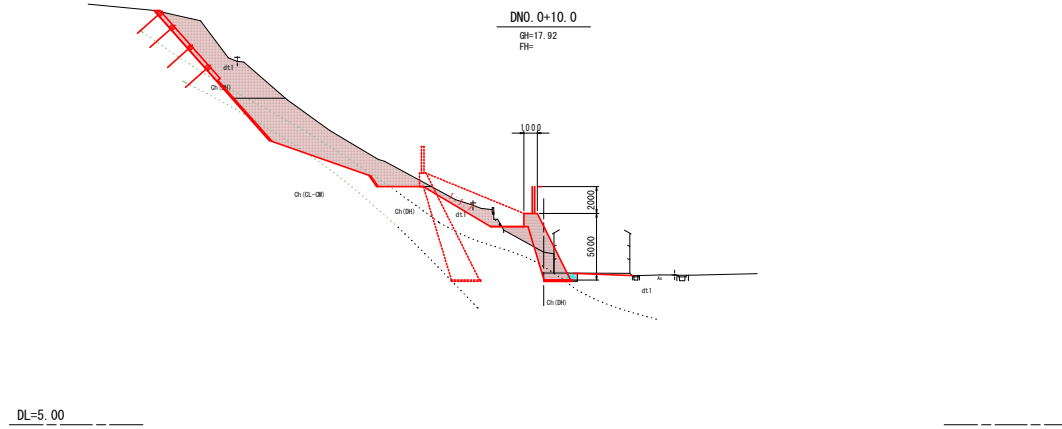
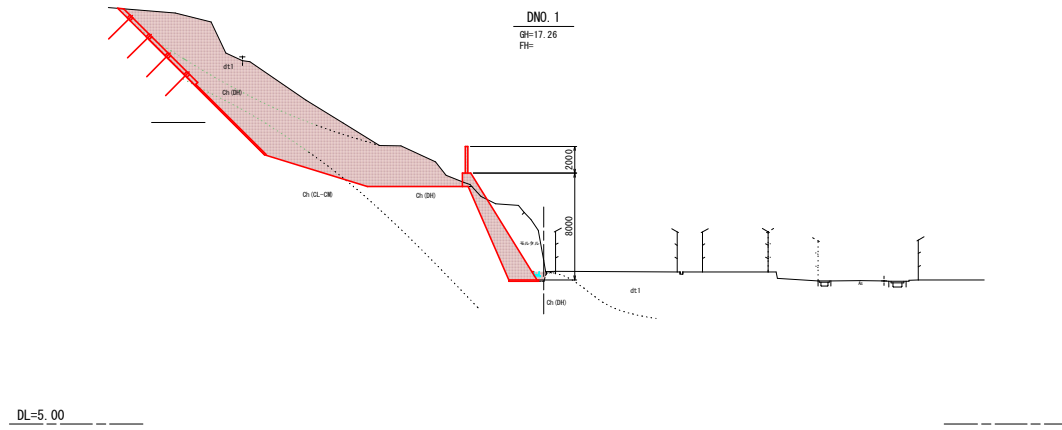
業務名/工事名	公共 防災・安全交付金(急傾斜地崩壊対策事業) 岐阜ヶ丘 測量業務		
路線・河川名等	C 路線		
施工箇所名	岐阜市北一色 地内		
図面の種類	横断面図 (5)		
縮尺	A1=1:200 A3=1:400	図面番号	60 葉之内 8
会社名	株式会社テイクワ		
事務所名	岐阜県岐阜土木事務所		



R7

KCA (内切)	16.2	m ²	---
KCA (外切)	14.5	m ²	14.5
RCA (内切)	5.5	m ²	5.5
RCA (外切)	16.0	m ²	16.0
KEA	0.1	m ²	0.1
REA	1.4	m ²	1.4
KSA1	0.3	m ²	0.3
KSA2	---	m ²	---
CL1	3.8	m	3.8
CL2	7.6	m	7.6
BA	0.9	m ²	0.9

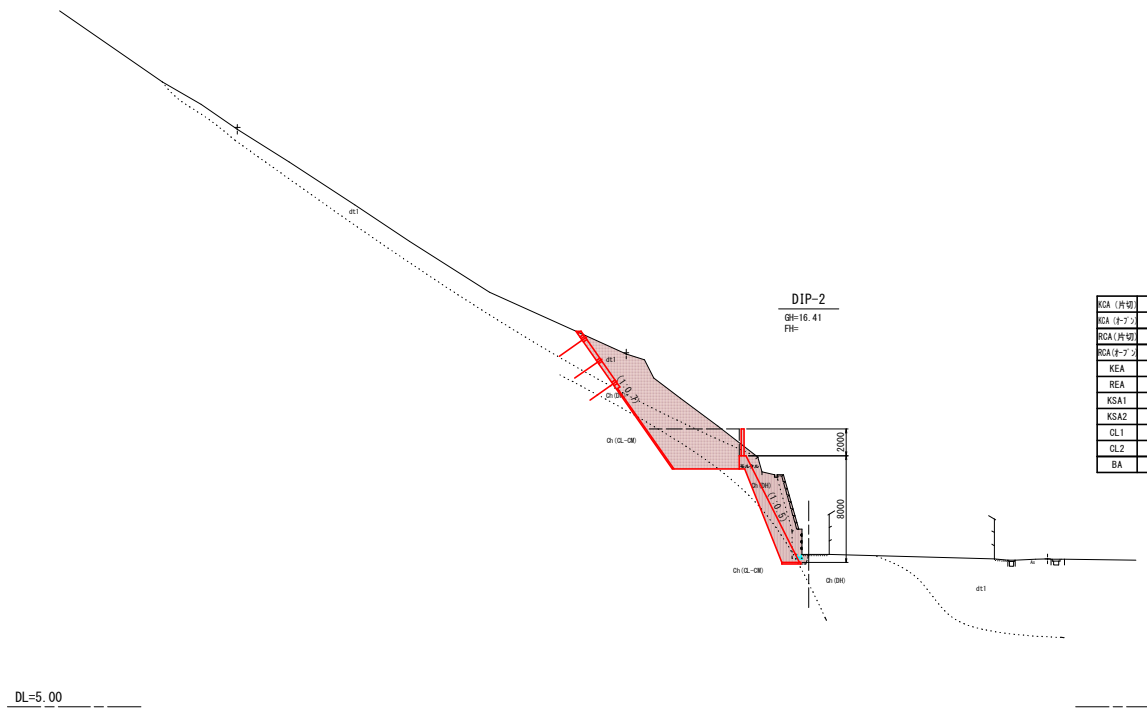
業務名/工事名	公共 防災・安全交付金(急傾斜地崩壊対策事業) 岐阜ヶ丘 測量業務		
路線・河川名等	D 路線		
施工箇所名	岐阜市北一色 地内		
図面の種類	横断面(6)		
縮尺	A1=1:200 A3=1:400	図面番号	60 表之内 9
会社名	株式会社テイク		
事務所名	岐阜県岐阜土木事務所		



R7

KGA (片切)	22.0	m ²	22.0
KCA (トブ)	15.7	m ²	15.7
PGA (片切)	0.7	m ²	0.7
PCA (トブ)	13.8	m ²	13.8
KEA	0.8	m ²	0.8
REA	0.8	m ²	0.8
KSA1	0.3	m ²	0.3
KSA2	---	m ²	---
CL1	12.9	m	12.9
CL2	7.0	m	7.0
BA	1.9	#	1.9

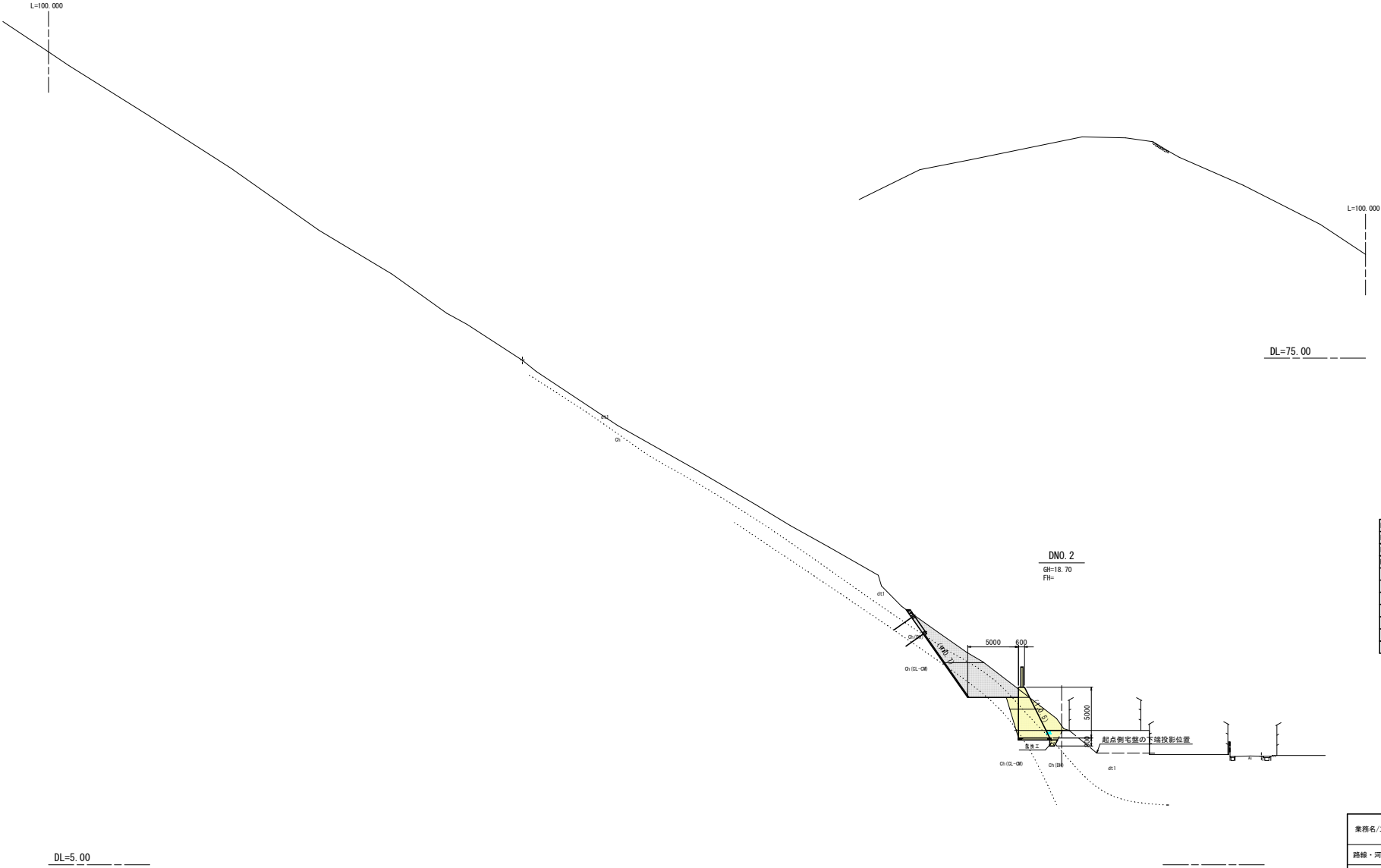
業務名/工事名	公共 防災・安全交付金(急傾斜地崩壊対策事業) 坂元ヶ丘 湖屋業務		
路線・河川名等	D 路線		
施工箇所名	岐阜市北一色 地内		
図面の種類	横断面図(7)		
縮尺	A1=1:200 A3=1:400	図面番号	60 表之内 10
会社名	株式会社テイコク		
事務所名	岐阜県岐阜土木事務所		



DIP-2
GH=16.41
FH=

			R7
RGA (片切)	11.9	m ²	11.9
RGA (フツ)	10.4	m ²	10.4
RGA (片切)	11.2	m ²	11.2
RGA (フツ)	23.0	m ²	23.0
KEA	—	m ²	—
REA	0.8	m ²	1.4
KSA1	0.3	m ²	0.3
KSA2	—	m ²	—
CL1	5.3	m	5.3
CL2	7.3	m	7.3
BA	—	m ²	—

業務名/工事名	公共 防災・安全交付金(急傾斜地崩壊対策事業) 坂元ヶ丘 湖屋業務		
路線・河川名等	D 路線		
施工箇所名	岐阜市北一色 地内		
図面の種類	横断面図(8)		
縮尺	A1=1:200 A3=1:400	図面番号	60 表之内 11
会社名	株式会社テイコク		
事務所名	岐阜県岐阜土木事務所		



RC1 (片切)	13.9	m ²
RC2 (片切)	4.4	m ²
RC3 (片切)	9.8	m ²
RC4 (片切)	12.7	m ²
REA	1.3	m ²
REA	3.1	m ²
KSA1	0.9	m ²
KSA2	2.2	m ²
CL1	3.1	m
CL2	7.5	m
BA	---	m ²

業務名/工事名	公共 防災・安全交付金(急傾斜地崩壊対策事業) 坂元ヶ丘 測量業務		
路線・河川名等	D 路線		
施工箇所名	岐阜市北一色 地内		
図面の種類	横断面 (10)		
縮尺	A1=1:200 A3=1:400	図面番号	60 葉之内 13
会社名	株式会社テイコク		
事務所名	岐阜県岐阜土木事務所		

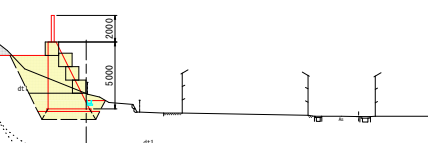
L=100,000

L=100,000

DL=75.00

DNO. 2+10.0
GH=17.30
FH=

CA (坪切)	8.7	m ²
CB (坪切)	2.6	m ²
CCA (坪切)	4.2	m ²
CCB (坪切)		m ²
KEA	6.8	m ²
REA		m ²
KS1	0.7	m ²
KS2	7.6	m ²
GL1	1.2	m ²
GL2	3.9	m ²
BA		m ²



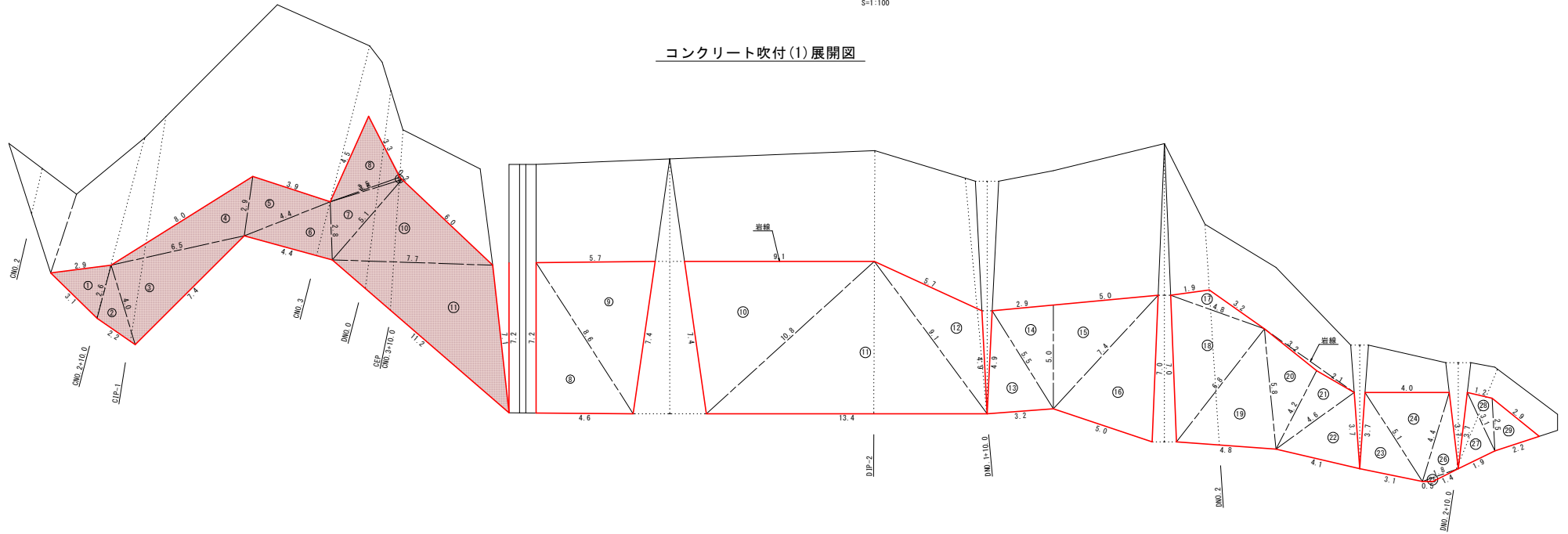
DL=5.00

業務名/工事名	公共 防災・安全交付金(急傾斜地崩壊対策事業) 岐阜ヶ丘 湖屋業務		
路線・河川名等	D 路線		
施工箇所名	岐阜市北一色 地内		
図面の種類	横断面 (11)		
縮尺	A1=1:200 A3=1:400	図面番号	60 葉之内 14
会社名	株式会社テイコク		
事務所名	岐阜県岐阜土木事務所		

法面工展開図(その2)

S=1:100

コンクリート吹付(1)展開図



コンクリート吹付(1)

記号	a	b	c	s	面積 m ²	記号	a	b	c	s	面積 m ²
1	3.1	2.6	2.9	4.3	3.5	8'	8.6	7.2	4.6	10.2	16.6
2	2.2	4.0	2.6	4.4	2.6	9'	5.7	8.6	7.4	10.9	21.4
3	7.4	6.5	4.0	9.0	13.4	10'	7.4	10.8	9.1	13.7	33.9
4	2.9	8.0	6.5	8.7	8.8	11'	9.1	10.8	13.4	16.7	49.7
5	4.4	3.9	2.9	5.6	5.6	12	5.7	9.1	4.9	9.9	12.9
6	4.4	2.8	4.4	5.8	5.8	13	5.5	4.9	3.2	6.8	7.8
7	5.1	3.6	2.8	5.8	5.2	14	2.9	5.5	5.0	6.7	7.2
8	3.3	4.5	3.5	5.7	6.0	15	5.0	5.0	7.4	8.7	12.4
9	0.2	3.5	3.6	3.7	0.5	16	7.0	7.4	5.0	9.7	16.8
10	7.7	6.0	5.1	9.4	15.3	17	1.9	4.8	3.2	5.0	2.4
11	11.2	7.1	7.7	13.0	27.1	18	4.8	7.0	6.8	9.3	15.5
面積 m ²					93.8	19	5.8	6.8	4.8	8.7	13.7
						20	3.2	5.8	4.2	6.6	6.6
						21	2.1	4.2	4.6	5.5	4.7
						22	3.7	4.6	4.1	6.2	7.2
						23	5.1	3.7	3.1	6.0	6.0
						24	4.0	5.1	4.4	6.8	8.8
						25	1.4	1.8	0.5	1.9	0.4
						26	3.7	4.4	1.8	5.0	3.5
						27	3.1	3.7	1.9	4.4	3.2
						28	1.2	3.1	2.5	3.4	1.4
						29	2.9	2.5	2.2	3.8	2.7
						面積 m ²					254.8
						合計面積 m ²					348.6

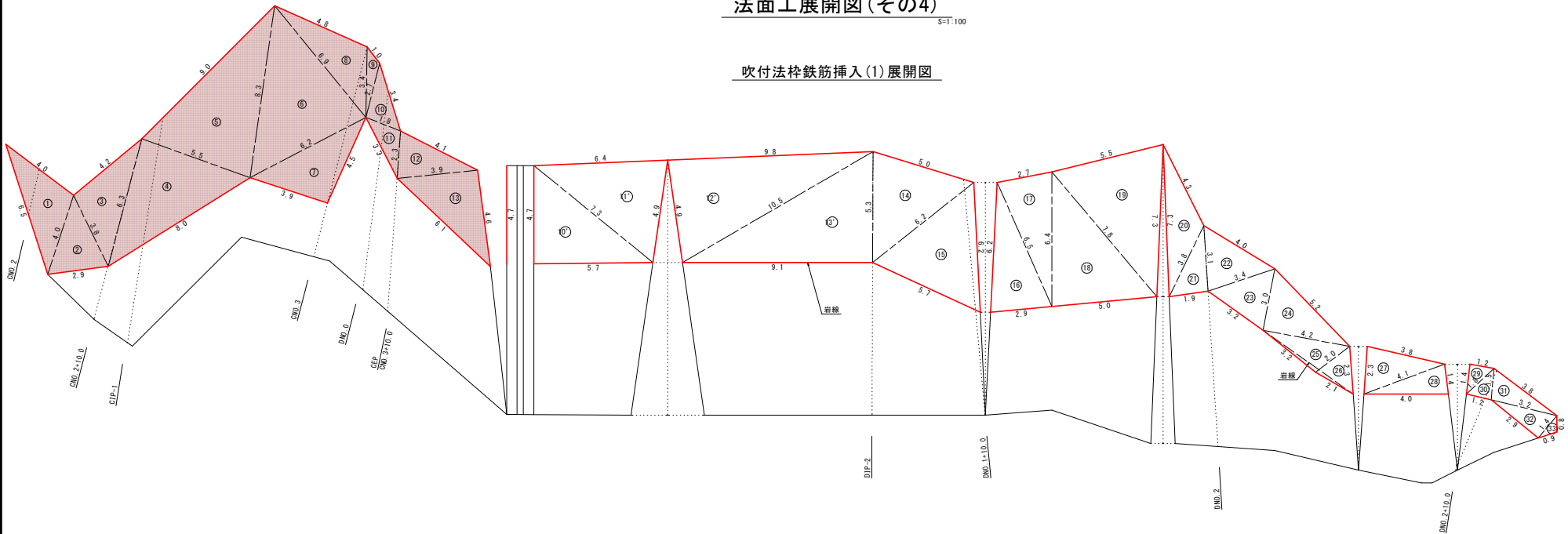
当初設計図

業務名/工事名	公共 防災・安全交付金(急傾斜地崩壊対策事業) 砥柱ヶ丘		
路線・河川名等	D路線・E路線		
施工箇所名	岐阜市北一色 地内		
図面の種類	法面工展開図(その2)		
縮 尺	1:100	図面番号	60 葉之内 27
会 社 名	株式会社テイク		
事 務 所 名	岐阜県岐阜土木事務所		

法面工展開図(その4)

S=1:100

吹付法枠鉄筋挿入(1)展開図



吹付法枠鉄筋挿入(1)

記号	a	b	c	s	面積 m ²	記号	a	b	c	s	面積 m ²
1	6.5	4.0	4.0	7.3	8.0	10'	7.3	4.7	5.7	8.9	13.8
2	2.9	3.8	4.0	5.4	5.5	11'	6.4	7.3	4.9	9.3	15.4
3	6.3	4.2	3.8	7.2	8.1	12'	9.8	4.9	10.5	12.6	23.9
4	8.0	5.5	6.3	9.9	17.3	13'	5.3	10.5	9.1	12.5	24.7
5	8.3	9.0	5.5	11.4	22.4	14	5.0	5.3	6.2	8.3	13.1
6	6.2	6.9	8.3	10.7	21.0	15	6.2	6.2	5.7	9.1	16.1
7	3.9	4.5	6.2	7.3	8.7	16	6.2	2.9	6.5	7.8	8.9
8	3.4	4.8	6.9	7.6	7.9	17	2.7	6.5	6.4	7.8	8.5
9	2.7	1.0	3.4	3.6	1.3	18	7.8	6.4	5.0	9.6	15.9
10	1.8	3.4	2.7	4.0	2.6	19	7.8	7.3	5.5	10.3	19.3
11	3.3	2.3	1.8	3.7	2.0	20	7.3	3.8	4.3	7.7	6.4
12	3.9	4.1	2.3	5.2	4.6	21	3.1	3.8	1.9	4.4	2.9
13	6.1	4.6	3.9	7.3	9.0	22	4.0	3.1	3.4	5.3	5.4
				面積 m ²	118.4	23	3.0	3.4	3.2	4.8	4.4
						24	5.2	3.0	4.2	6.2	6.3
						25	2.0	4.2	3.2	4.7	3.1
						26	2.3	2.0	2.1	3.2	1.9
						27	2.3	4.1	3.8	5.1	4.3
						28	4.1	4.0	1.4	4.8	3.0
						29	1.2	1.4	1.8	2.2	0.8
						30	1.8	1.2	1.5	2.3	1.0
						31	3.8	1.5	3.2	4.3	2.6
						32	1.4	3.2	2.9	3.8	2.2
						33	0.8	1.4	0.9	1.6	0.4
										面積 m ²	204.3
										合計面積 m ²	322.7

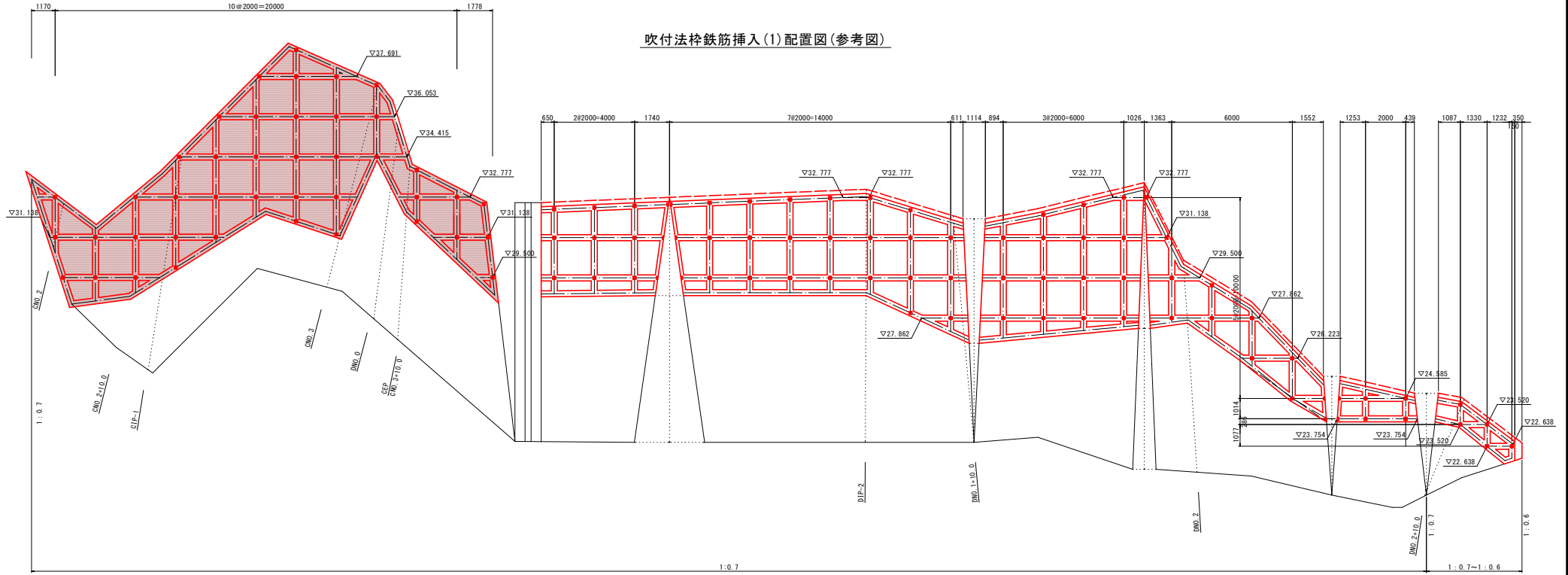
当初設計図

業務名/工事名	公共 防災・安全交付金(急傾斜地崩壊対策事業) 砥柱ヶ丘		
路線・河川名等	D路線・E路線		
施工箇所名	岐阜市北一色 地内		
図面の種類	法面工展開図(その4)		
縮 尺	1:100	図面番号	60 葉之内 29
会 社 名	株式会社テイコク		
事 務 所 名	岐阜県岐阜土木事務所		

法面工展開図(その6)

S=T-100

吹付法枠鉄筋挿入(1)配置図(参考図)



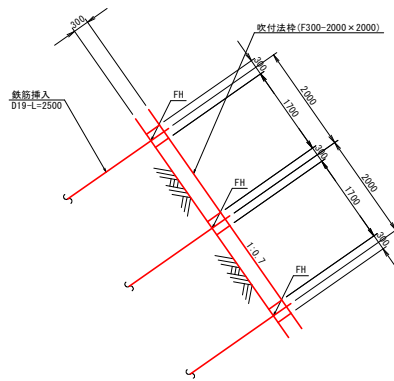
断面図

S=T-50

吹付法枠鉄筋挿入(1)

鉄筋挿入(D19-L=2.50m) N = 109本

設計引張り力(Td) 36.022kN/本



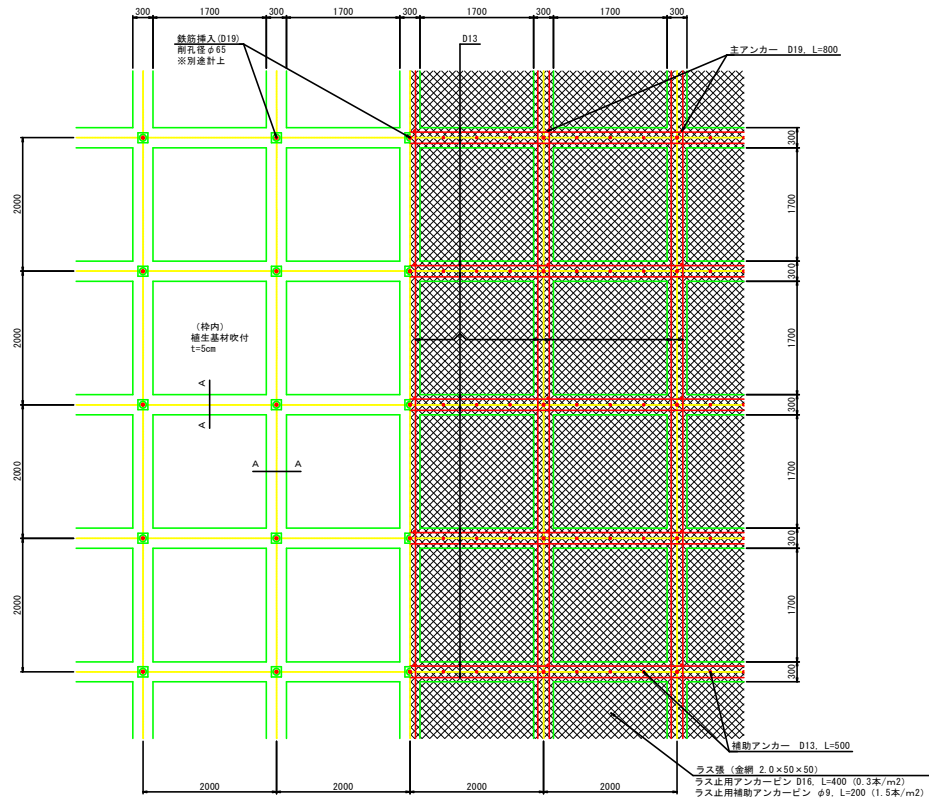
- ※1. 法枠の中心間隔は縦横共2.0m以下とする。
- ※2. 鉄筋挿入工の間隔は1.0m以上を原則とする。
- ※3. 鉄筋挿入工の配置は上記1. 2を守り施工時見直しを行う。

当初設計図

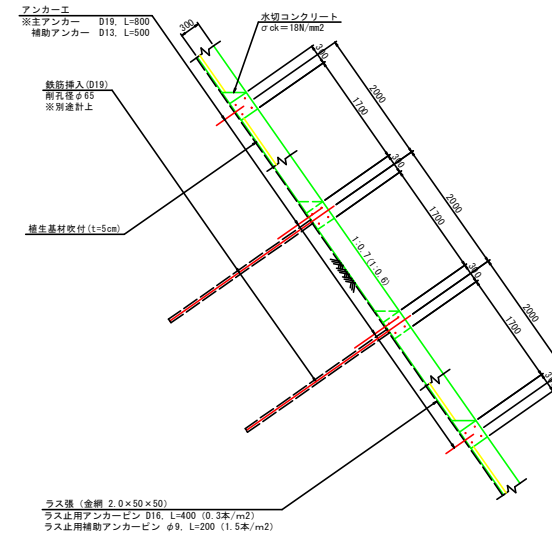
業務名/工事名	平成30年度 公共防災・安全交付金(急傾斜地崩壊対策事業) 砥石ヶ丘		
路線・河川名等	D路線・E路線		
施工箇所名	岐阜市北一色 地内		
図面の種類	法面工展開図(その6)		
縮尺	1:100	図面番号	60 葉之内 31
会社名	株式会社テイク		
事務所名	岐阜県岐阜土木事務所		

吹付法枠 (F300-2000×2000) 標準図

標準展開図
S=1:40



標準断面図
S=1:40

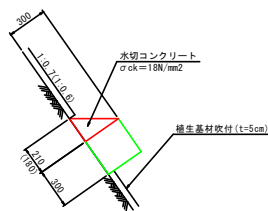


現場吹付法枠 (F300-2000×2000) 材料表

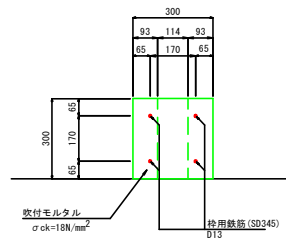
名称	規格	単位	法面勾配 (1.0%)	法面勾配 (1.5%)	摘要
法持表	吹付モルタル σck=18N/mm ²	m	112.8	112.8	
ラスマ	#14-50×50	m ²	106.09	106.09	
補生素材吹付	t=5cm	m ²	65	63	
水切コンクリート	σck=18N/mm ²	m ³	1.15	1.34	
(主アンカー)	(D19, L=800)	(本)	(36)	(36)	
(補助アンカー)	(D13, L=500)	(本)	(90)	(90)	
(枠用鉄筋)	(D13)	(t)	(0.49)	(0.49)	

106.09m²量U

水切コンクリート断面図
S=1:20



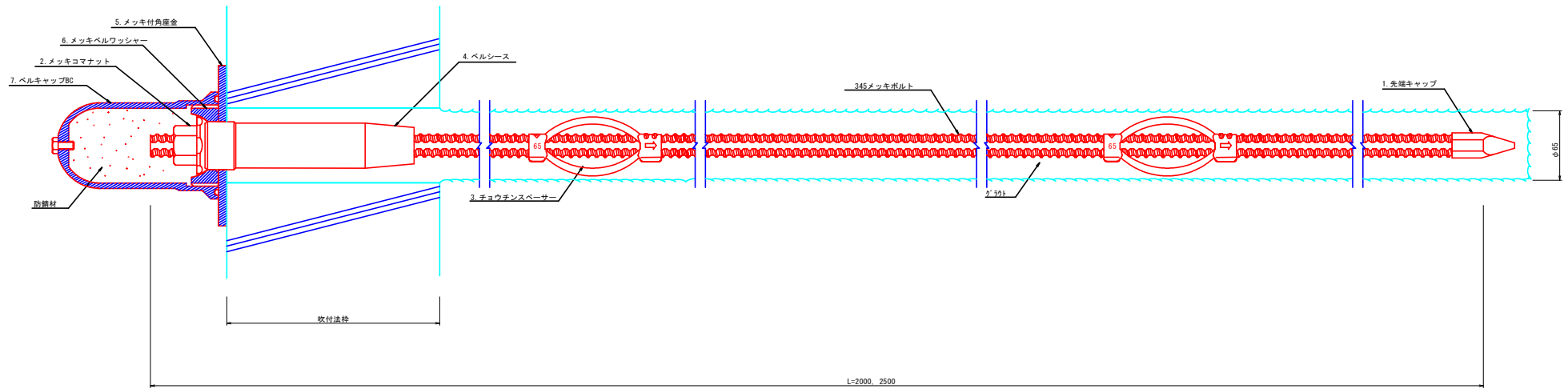
A-A断面図
S=1:10



当初設計図

業務名/工事名	公共 防災・安全交付金 (急傾斜地崩壊対策事業) 坂庄ヶ丘		
路線・河川名等	D路線・E路線		
施工箇所名	岐阜市北一色 地内		
図面の種類	吹付法枠 (F300-2000×2000) 標準図		
縮尺	図示	図面番号	60 葉之内 33
会社名	株式会社テイコク		
事務所名	岐阜県岐阜土木事務所		

鉄筋挿入 (D19) 詳細図



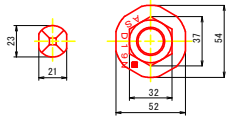
※チョウチンスペースは2.5m以下の間隔で設置する。

部品図

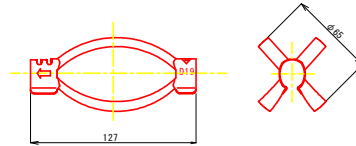
1. 先端キャップ



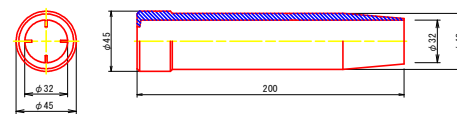
2. メッキコマナット (D19用)



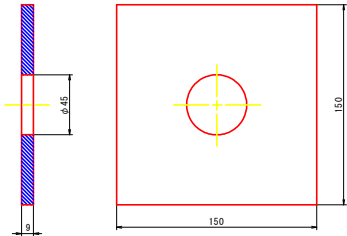
3. チョウチンスペース-D19-65 (電気メッキ)



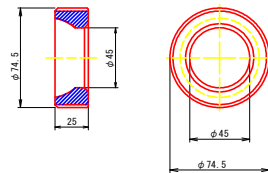
4. ベルシース



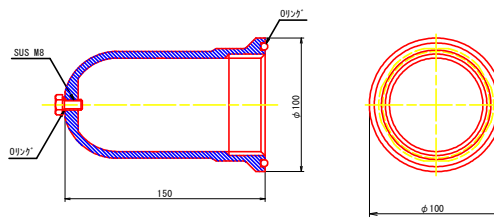
5. メッキ付角座金



6. メッキベルワッシャー



7. ベルキャップ



※ベルコート360 μ入り

鉄筋挿入 (D19) 材料表

名称	規格	単位	L=2.0m	L=2.5m	備考
網孔	φ65	m	1.6	2.1	
ネジ廻形鋼棒	S0345-D19 (重鉄JIS H0255)	kg	4.50	5.63	
先端キャップ		個	1	1	
グラウト材	σck=24N/mm ²	m ³	0.009	0.011	
角座金	150×150×9 (重鉄JIS H0255)	個	1	1	
キャップ	φ100, h=150mm (アルミ製)	個	1	1	
ワッシャー	M76	個	1	1	
コマナット	D19用 (重鉄JIS H0235)	個	1	1	
チョウチンスペース	D19-65	個	2	2	
箱抜き管	VUφ100	m	0.3	0.3	
ベルシース		個	1	1	

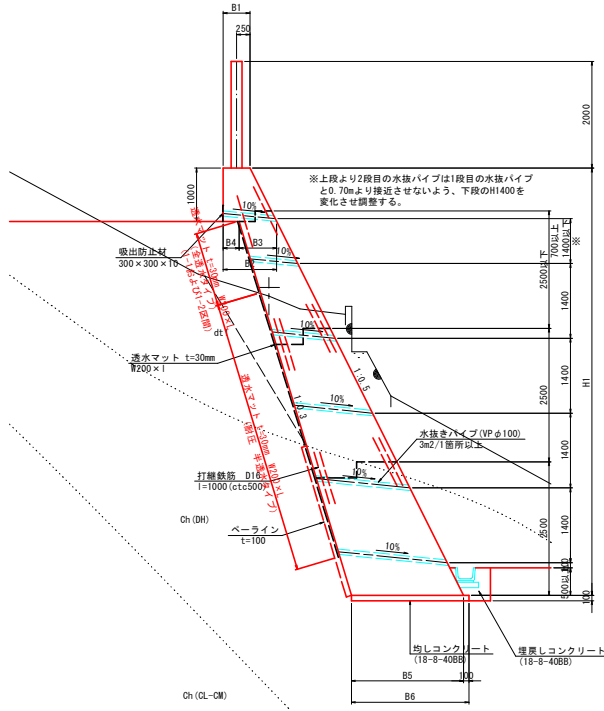
当初設計図

業務名/工事名	公共 防災・安全交付金(急傾斜地崩壊対策事業) 経団ヶ丘
路線・河川名等	D路線・E路線
施工箇所名	岐阜市北一色 地内
図面の種類	鉄筋挿入 (D19) 詳細図
縮 尺	図示 図面番号 60 葉之内 34
会 社 名	株式会社テイコク
事 務 所 名	岐阜県岐阜土木事務所

擁壁一般図(その1)

もたれ式擁壁(1)
1-1~1-4ブロック

断面図
S=1:50



寸法表 (mm)

	H1	B1	B2	B3	B4	B5	B6
8000	500	1000	700	300	2100	2200	
6500	800	1300	1000	300	2100	2200	

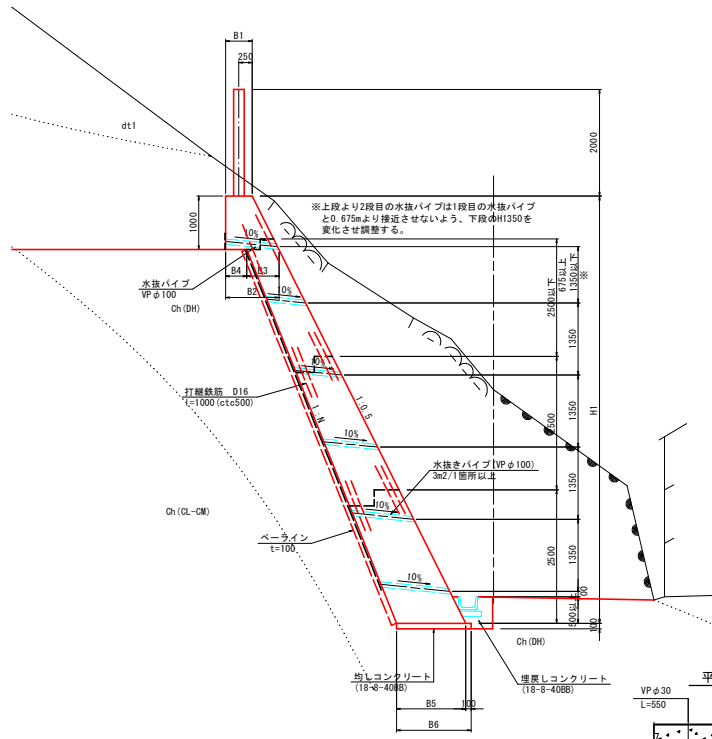
必要地耐力一覧表

構造形式	擁壁高 (m)	ブロック	安全率 F _s	最大地盤反力度 Q (kN/m ²)	F _s ・Q (kN/m ²)	必要地耐力 (kN/m ²)
もたれ式擁壁	8.00	1-1 ~ 1-4	3	152.443	457.329	458
			1	153.554	153.554	
			2	224.227	448.454	

※高さが変化するブロックは必要地耐力が大きい方の値を用いる。
※2: 必要地耐力は擁壁断面位置でのものであり、施工時に平板載荷試験にて確認を行うこと。

もたれ式擁壁(1)
1-5~1-7ブロック

断面図
S=1:50



寸法表 (mm)

	H1	B1	B2	B3	B4	B5	B6
8000	500	1000	600	400	1300	1400	
7500	500	1000	600	400	1250	1350	
6000	500	1000	650	350	1400	1500	

背面勾配

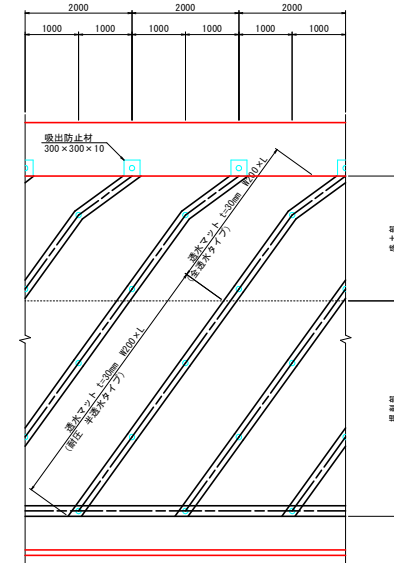
H1	1:N
8000	0.4
7500	0.4
6000	0.35

必要地耐力一覧表

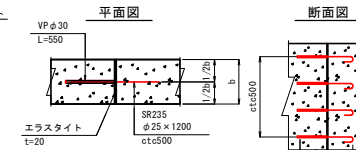
構造形式	擁壁高 (m)	ブロック	安全率 F _s	最大地盤反力度 Q (kN/m ²)	F _s ・Q (kN/m ²)	必要地耐力 (kN/m ²)
もたれ式擁壁	8.00	1-5 ~ 1-6	3	162.589	487.767	488
			1	165.261	165.261	
		1-7	2	183.597	367.194	463
			3	154.312	462.936	
			1	157.095	157.095	
			2	176.205	352.410	

※高さが変化するブロックは必要地耐力が大きい方の値を用いる。
※2: 必要地耐力は擁壁断面位置でのものであり、施工時に平板載荷試験にて確認を行うこと。

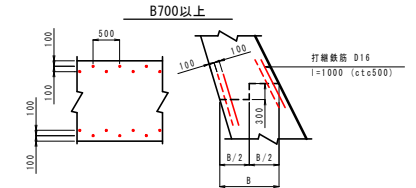
裏面排水工



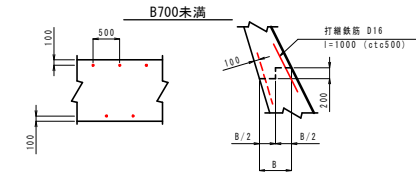
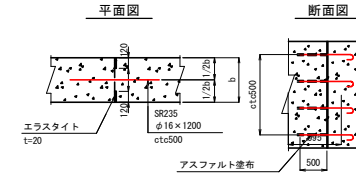
膨張目地詳細図



水平打継目詳細図



収縮目地詳細図



※水平内継目は高さ3mを超える構壁に對し、2.5m以下の高さ毎に設けること。

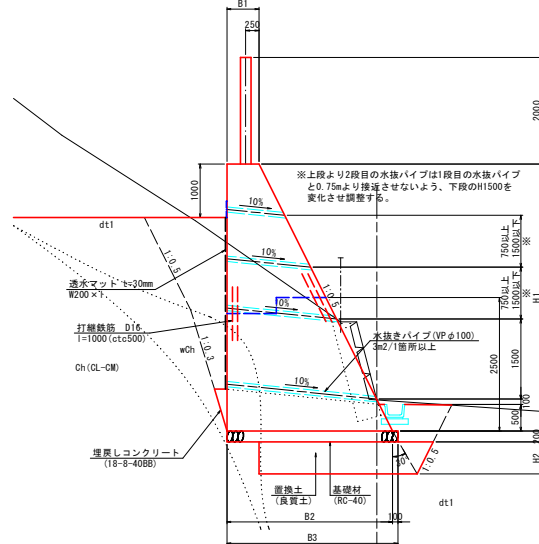
当初設計図

業務名/工事名	平成30年度 公共防災・安全交付金(急傾斜地崩壊対策事業) 坂庄ヶ丘
路線・河川名等	D路線・E路線
施工面所名	岐阜市北一色 地内
図面の種類	擁壁一般図(その1)
縮尺	1:50 図面番号 60 裏之内 35
会社名	株式会社テイク
事務所名	岐阜県岐阜土木事務所

擁壁一般図(その2)

重力式擁壁(1)
2-1・2-8~2-10ブロック

断面図
S=1:50

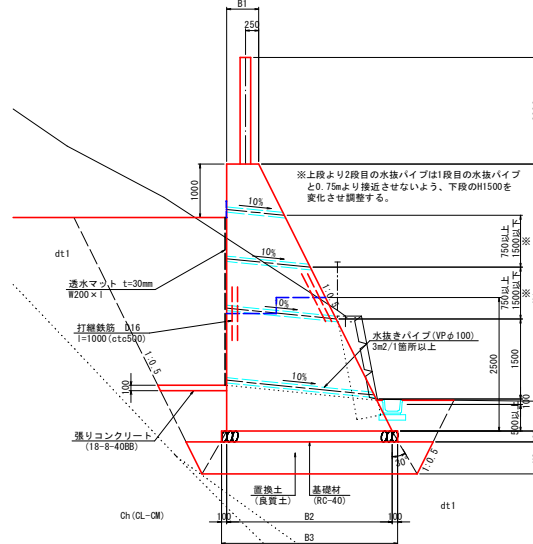


寸法表 (mm)

H1	H2	B1	B2	B3
5000	600	600	3100	3200
4000	500	700	2700	2800

重力式擁壁(1)
2-2~2-7・2-9ブロック

断面図
S=1:50



寸法表 (mm)

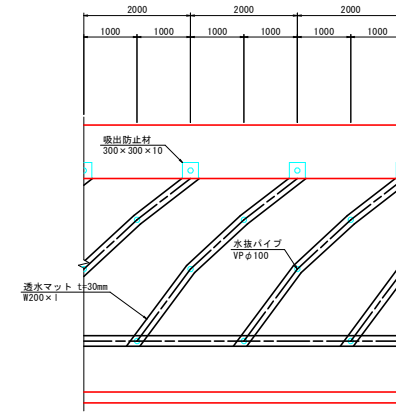
H1	H2	B1	B2	B3
5000	600	600	3100	3200
4000	500	700	2700	2800

必要地耐力一覧表

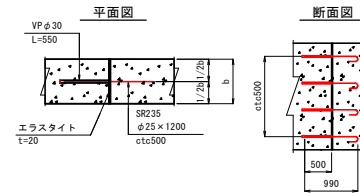
構造形式	擁壁高 (m)	ブロック	安全率 F_s	最大地盤反力 Q (kN/m ²)	$F_s \cdot Q$ (kN/m ²)	必要地耐力 (kN/m ²)
重力式擁壁	5.00	2-1	3	117,545	352,635	353
		1	101,014	101,014		
		2	140,624	281,248		

※1. 高さが変化するブロックは必要地耐力が大きい方の値を用いる。
 ※2. 必要地耐力は擁壁底面位置でのものであり、施工時に平板載荷試験にて確認を行うこと。
 ※3. 置換基礎計画ブロックにおいて擁壁底面位置地盤で必要地耐力が確認できた場合は置換基礎を省略する。
 ※4. 設計図における置換層は検査層であり試験にて所定の地耐力が得られなかった場合は試験にて得られた粘着力(C)、内部摩擦角(ϕ)を用い[道路標示方書・同解説下部構造編]の[10.3.地盤の許容支持力]により置換基礎の再検討を行うこと。

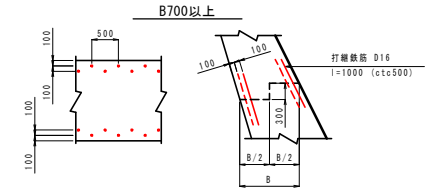
裏面排水工



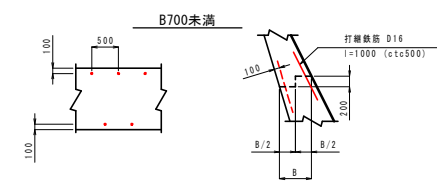
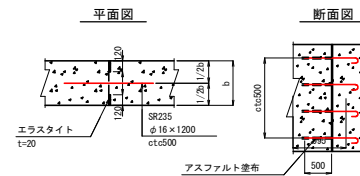
膨張目地詳細図



水平打継目詳細図



収縮目地詳細図



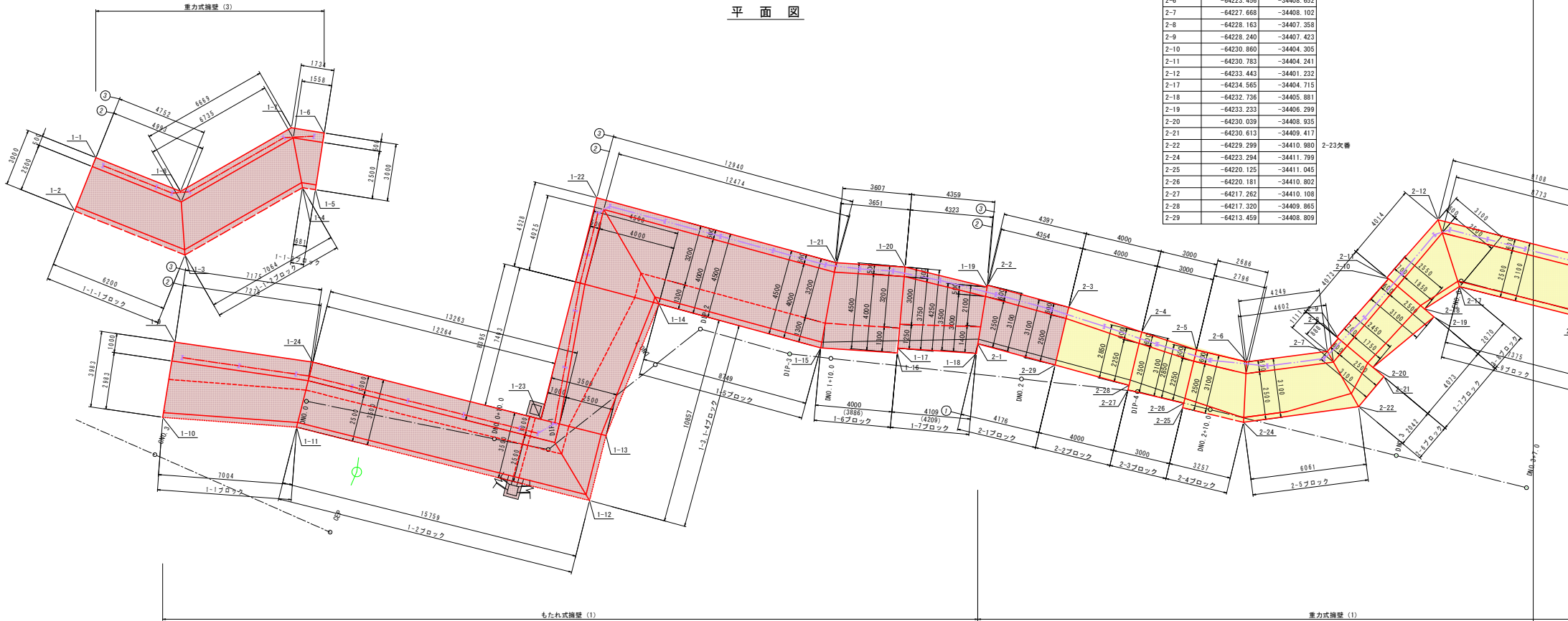
※水平内継目は高さ3mを超える擁壁に対し2.5m以下の高さ毎に設けること。

変更設計図

業務名/工事名	平成30年度 公共防災・安全交付金(急傾斜地崩壊対策事業) 砥柱ヶ丘
路線・河川名等	D路線・E路線
施工箇所名	岐阜市北一色 地内
図面の種類	擁壁一般図(その2)
縮尺	1:50 図面番号 60 葉之内 36
会社名	株式会社テイクコ
事務所名	岐阜県岐阜土木事務所

擁壁工展開図(その1)

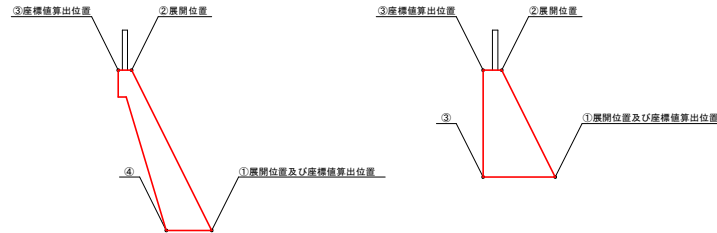
平面図



点名称	X座標	Y座標
2-1	-64209.429	-34407.706
2-2	-64209.931	-34404.639
2-3	-64214.177	-34405.793
2-4	-64217.979	-34407.092
2-5	-64220.840	-34408.030
2-6	-64223.456	-34408.652
2-7	-64227.668	-34408.102
2-8	-64228.163	-34407.358
2-9	-64228.240	-34407.423
2-10	-64230.860	-34404.305
2-11	-64230.783	-34404.241
2-12	-64233.443	-34401.232
2-17	-64234.565	-34404.715
2-18	-64232.736	-34405.881
2-19	-64233.233	-34406.299
2-20	-64230.039	-34408.935
2-21	-64230.613	-34409.417
2-22	-64229.299	-34410.980
2-24	-64223.294	-34411.799
2-25	-64220.125	-34411.045
2-26	-64220.181	-34410.802
2-27	-64217.282	-34410.108
2-28	-64217.320	-34409.865
2-29	-64213.459	-34408.809

点名称	X座標	Y座標
1-1	-64163.411	-34397.979
1-2	-64162.299	-34400.766
1-3	-64168.058	-34403.063
1-4	-64174.188	-34399.552
1-5	-64174.861	-34399.657
1-6	-64175.324	-34396.693
1-7	-64173.611	-34396.426
1-8	-64167.824	-34399.740
1-9	-64167.534	-34407.612
1-10	-64166.898	-34411.545
1-11	-64173.884	-34412.058
1-12	-64189.171	-34415.885
1-13	-64190.024	-34412.496
1-14	-64192.788	-34405.619
1-15	-64201.232	-34407.911
1-16	-64205.224	-34408.175
1-17	-64205.247	-34407.926
1-18	-64209.348	-34408.200
1-19	-64209.915	-34404.738
1-20	-64205.633	-34403.694
1-21	-64202.032	-34403.466
1-22	-64189.545	-34400.073
1-23	-64186.631	-34411.641
1-24	-64174.734	-34408.662

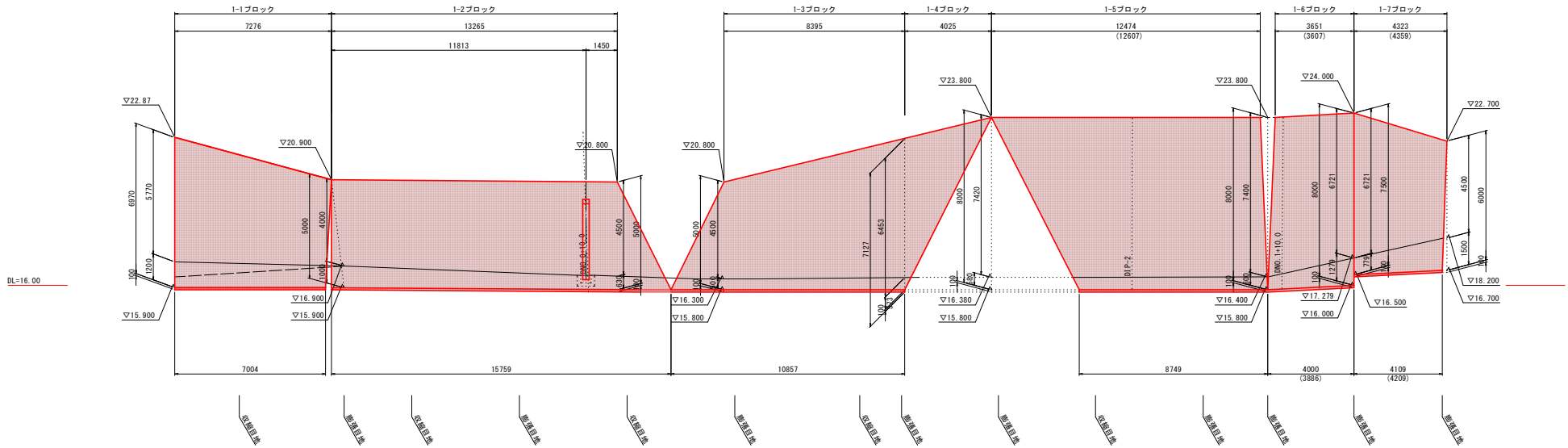
座標値及び延長表示位置図



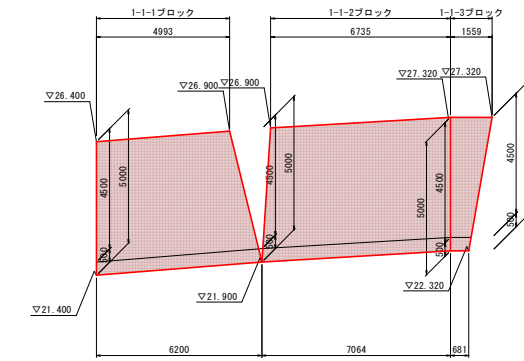
業務名/工事名	平成30年度 公共防災・安全交付金(急傾斜地崩壊対策事業) 概称工区
路線・河川名等	D路線・D路線
施工箇所名	岐阜市北一色 地内
図面の種類	擁壁工展開図(その1)
縮尺	1:100 図面番号 60 業之内 39
会社名	株式会社テイク
事務所名	岐阜県岐阜土木事務所

擁壁工展開図(その4)

1ブロック展開図 もたれ式擁壁(1)



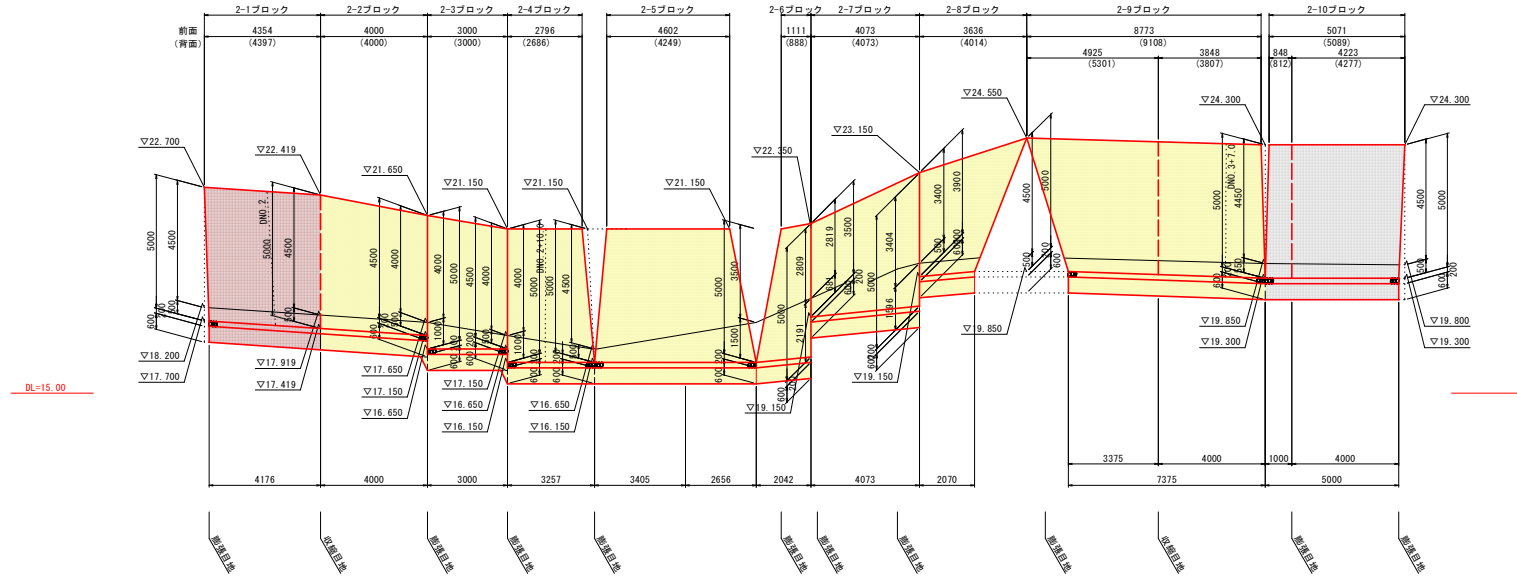
重力式擁壁(3)



業務名/工事名	公共 防災・安全交付金(急傾斜地崩壊対策事業) 軽石ヶ丘		
路線・河川名等	D路線・E路線		
施工箇所名	岐阜市北一色 地内		
図面の種類	擁壁工展開図(その4)		
縮 尺	1:100	図面番号	60 葉之内 42
会 社 名	株式会社テイク		
事 務 所 名	岐阜県岐阜土木事務所		

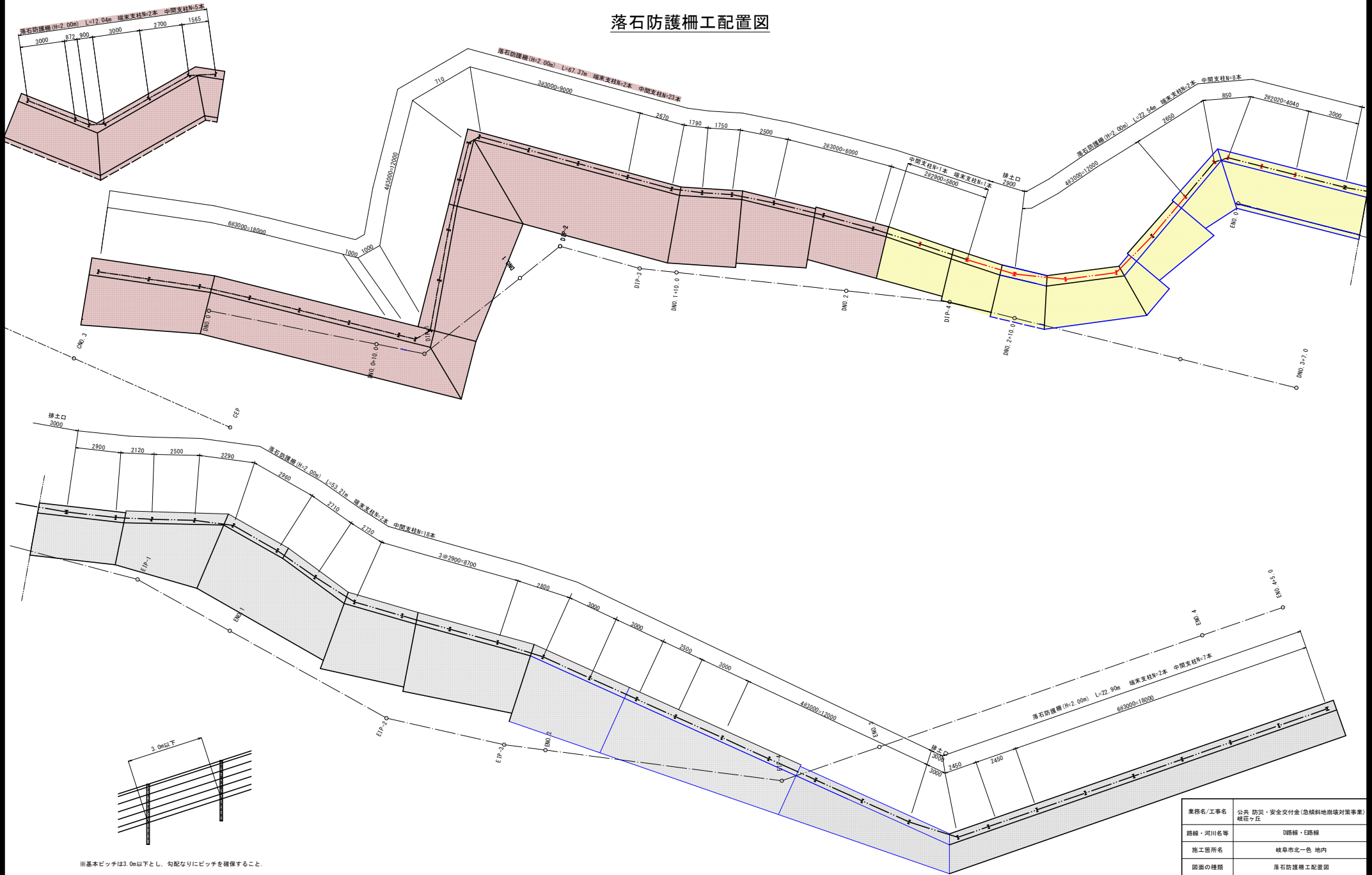
擁壁工展開図(その5)

2ブロック展開図 重力式擁壁工(1)



業務名/工事名	公共 防災・安全交付金(急傾斜地崩壊対策事業) 砥柱ヶ丘		
路線・河川名等	D路線・E路線		
施工箇所名	岐阜市北一色 地内		
図面の種類	擁壁工展開図(その5)		
縮 尺	1:100	図面番号	60 葉之内 43
会 社 名	株式会社テイコク		
事 務 所 名	岐阜県岐阜土木事務所		

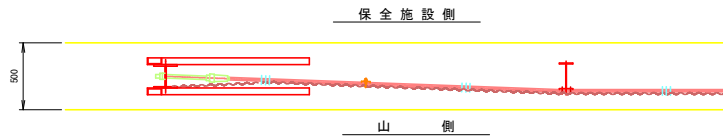
落石防護柵工配置図



※基本ピッチは3.0m以下とし、勾配なりにピッチを確保すること。
 ※配置図に示すピッチは参考とし、目地部(隔壁展開図参照)を避けて配置すること。

業務名/工事名	公共 防災・安全交付金(急傾斜地崩壊対策事業) 砥柱ヶ丘		
路線・河川名等	D路線・E路線		
施工箇所名	岐阜市北一色 地内		
図面の種類	落石防護柵工配置図		
縮 尺	1:100	図面番号	60 策之内 46
会 社 名	株式会社テイコク		
事 務 所 名	岐阜県岐阜土木事務所		

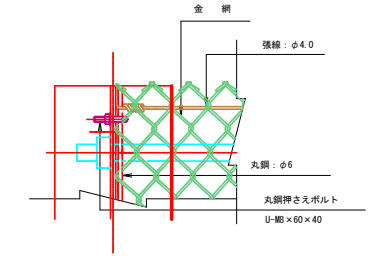
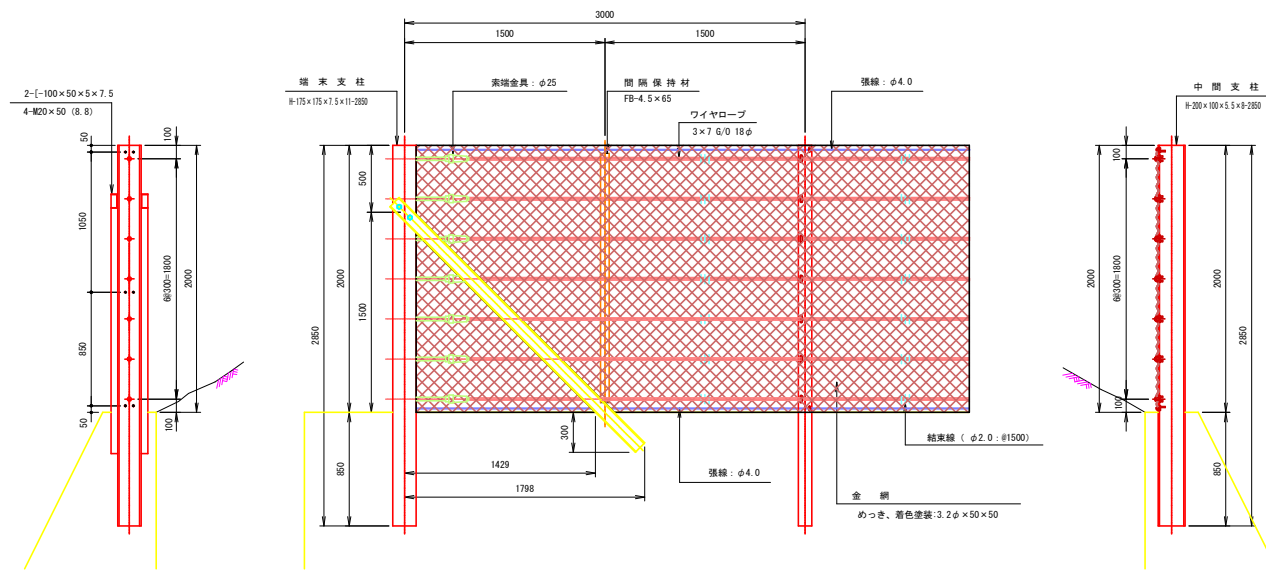
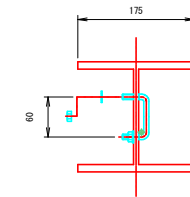
落石防護柵 (H=2.00m) 標準図



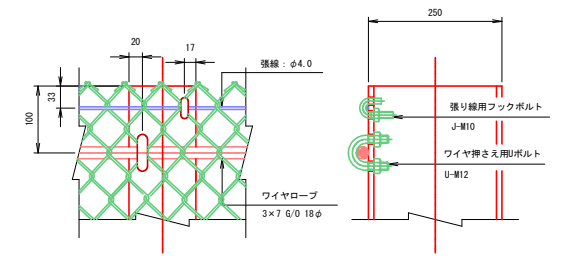
間隔保持材使用本数 (1ヶ所当り)

サイズ	数量
FB-4.5×65×980 (4本掛)	2本

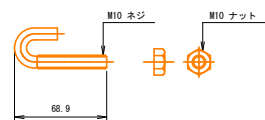
金網取付け 詳細図



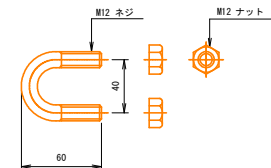
中間支柱金網取付け 詳細図



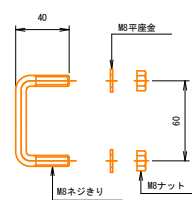
フックボルト 詳細図



Uボルト 詳細図

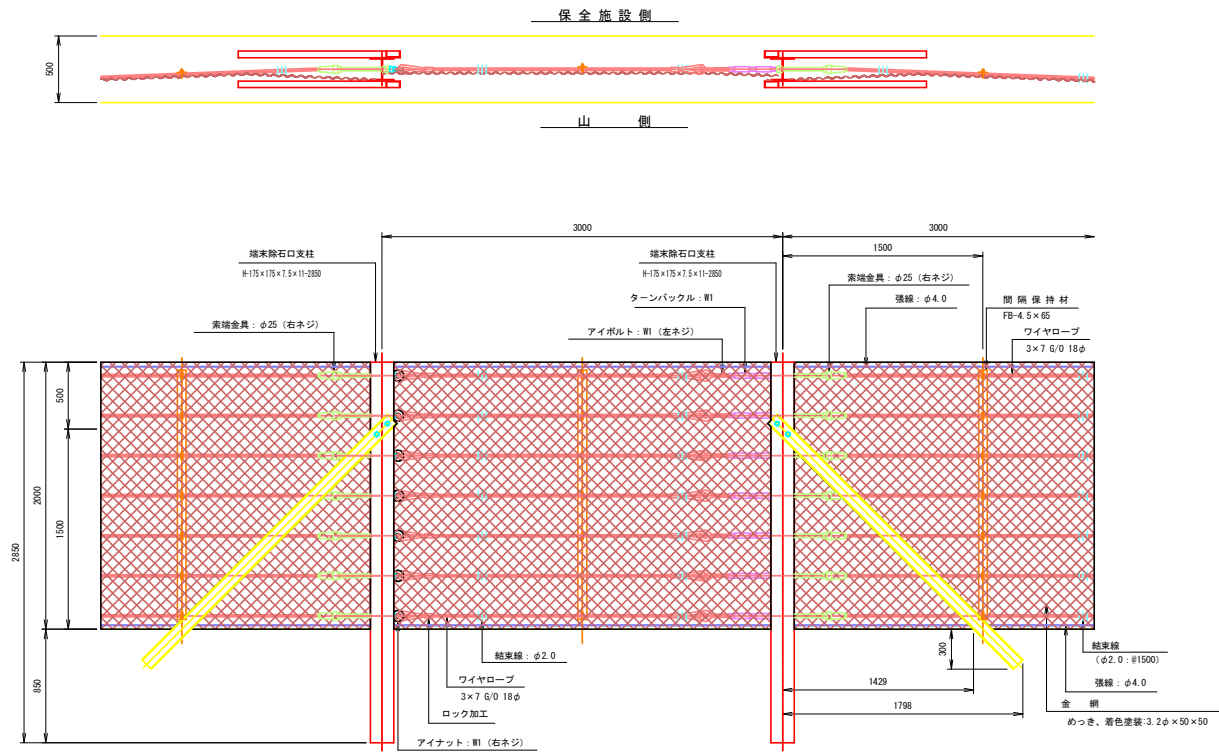


丸鋼押さえボルト 詳細図

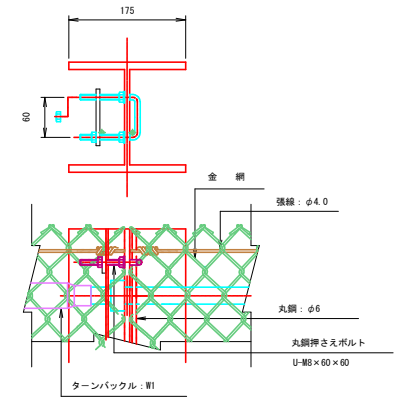


業務名/工事名	公共 防災・安全交付金(急傾斜地崩壊対策事業) 砥柱ヶ丘
路線・河川名等	D路線・E路線
施工箇所名	岐阜市北一色 地内
図面の種類	落石防護柵 (H=2.00m) 標準図
縮 尺	図示 図面番号 60 裏之内 47
会 社 名	株式会社テイクコ
事 務 所 名	岐阜県岐阜土木事務所

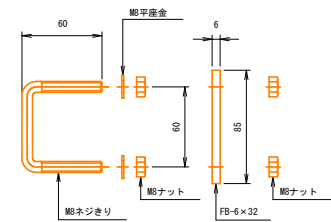
落石防護柵排土口 (H=2.00m) 標準図



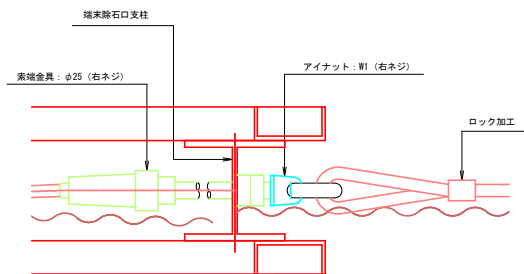
金網取付け 詳細図



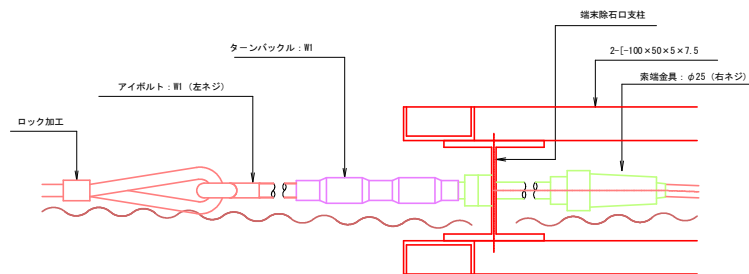
丸鋼押さえボルト 詳細図



索端・アイナット接続 詳細図



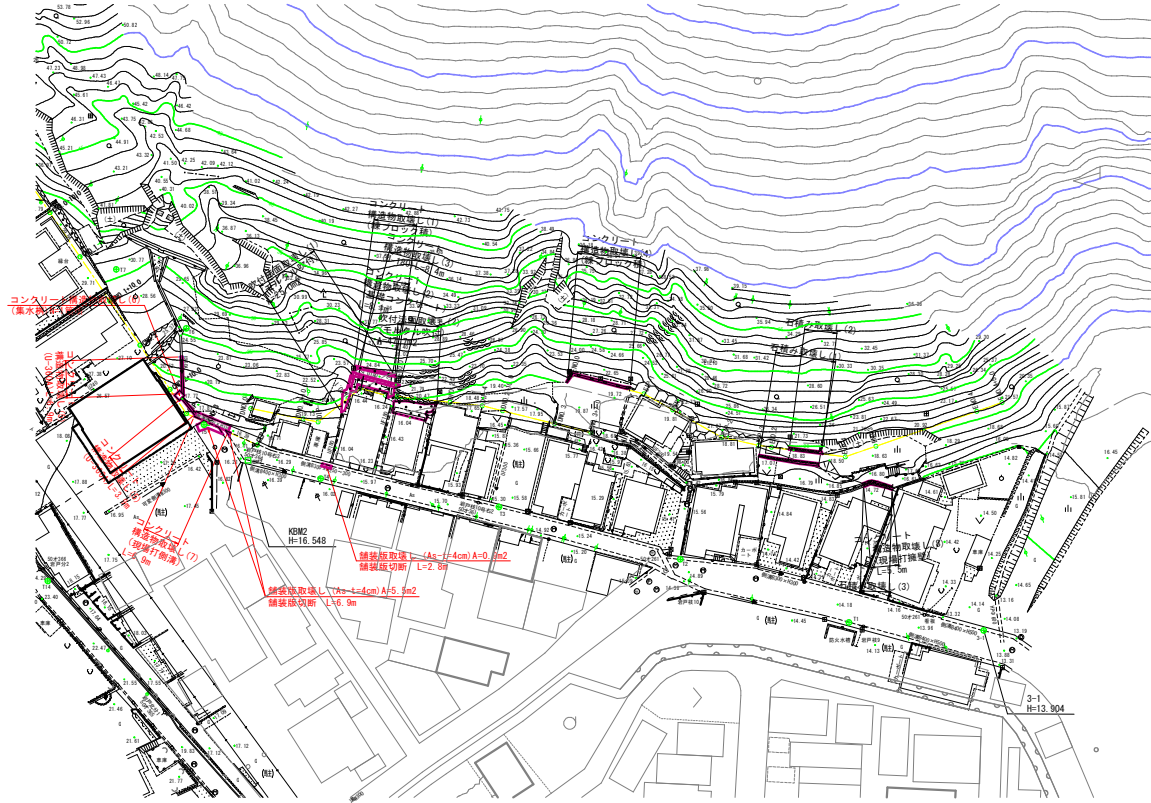
索端・ターンバックル接続 詳細図



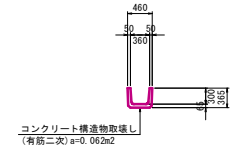
業務名/工事名	公共 防災・安全交付金(急傾斜地崩壊対策事業) 砥柱ヶ丘		
路線・河川名等	D路線・E路線		
施工箇所名	岐阜市北一色 地内		
図面の種類	落石防護柵排土口 (H=2.00m) 標準図		
縮 尺	図示	図面番号	60 葉之内 48
会 社 名	株式会社テイコク		
事 務 所 名	岐阜県岐阜土木事務所		

構造物撤去工図(その1)

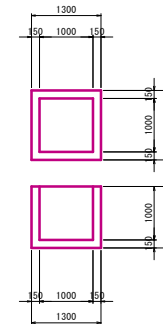
平面図 S=1/500



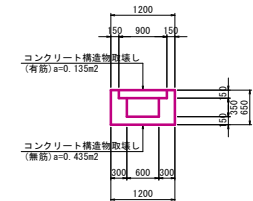
コンクリート構造物取壊し(5)
(U-360A) S=1/50



コンクリート構造物取壊し(6)
(集水溝) S=1/50



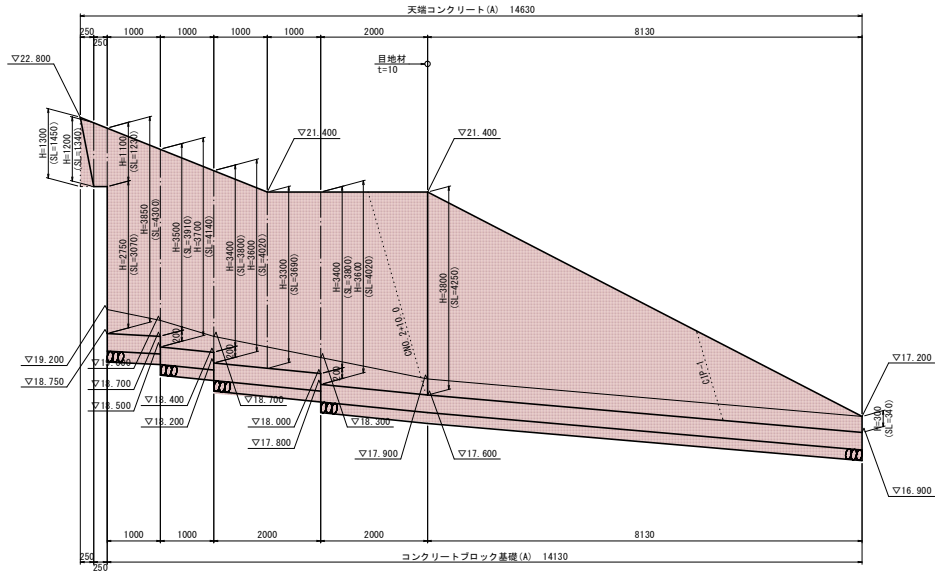
コンクリート構造物取壊し(7)
(現場打側溝) S=1/50



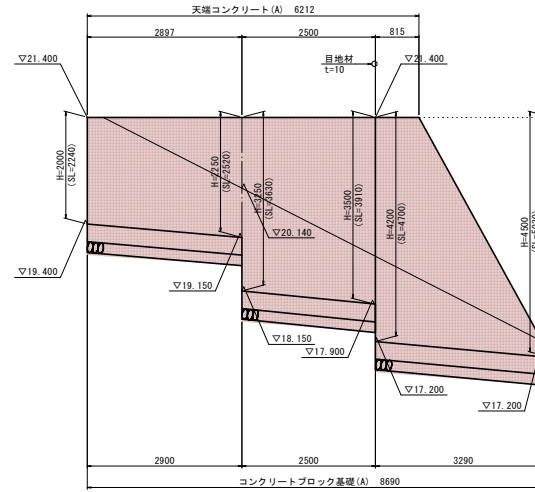
業務名/工事名	公共 防災・安全交付金(急傾斜地崩壊対策事業) 経産ヶ丘		
路線・河川名等	D路線・E路線		
施工箇所名	岐阜市北一色 地内		
図面の種類	構造物撤去工図(その1)		
縮 尺	図示	図面番号	60 葉之内 58
会 社 名	株式会社テイク		
事 務 所 名	岐阜県岐阜土木事務所		

練ブロック積構造図

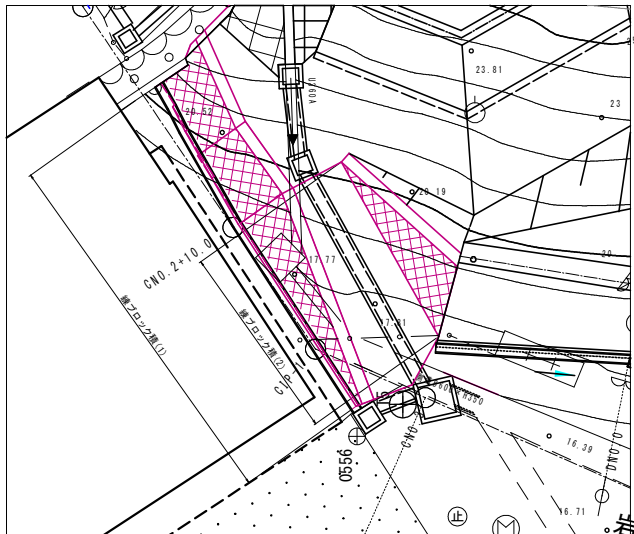
練ブロック積(1)展開図



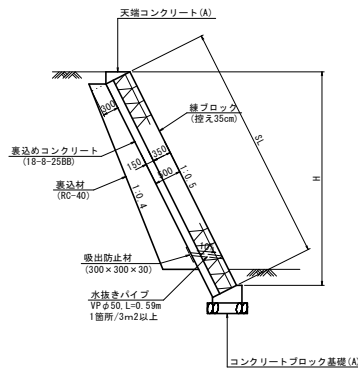
練ブロック積(2)展開図



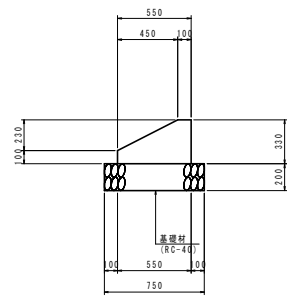
平面図
S=1:100



練ブロック積標準断面図
S=1:50

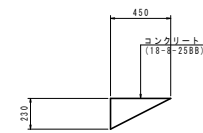


コンクリートブロック基礎(A)
(1:0.5, 裏3715cm)



名称	規格	単位	数量	摘要
コンクリート	18-8-4088	m ³	1.30	
型枠		m ²	4.3	
基礎材	RC-40 t=200	m ²	7.5	
目地材	t=10mm	m ²	0.13	

天端コンクリート(A)
(1:0.5, 裏3715cm)



名称	規格	単位	数量	摘要
コンクリート	18-8-2588	m ³	0.52	
型枠		m ²	2.3	
目地材	t=10mm	m ²	0.05	

業務名/工事名	公共 防災・安全交付金(急傾斜地崩壊対策事業) 砥柱ヶ丘		
路線・河川名等	D路線・E路線		
施工箇所名	岐阜市北一色 地内		
図面の種類	練ブロック積構造図		
縮尺	図示	図面番号	60 裏之内 49
会社名	株式会社テイク		
事務所名	岐阜県岐阜土木事務所		

排水系統図



※各数高の旗揚げは、水路数及び集水出入口の数高を表す。

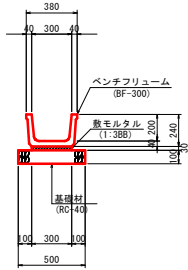
世界測地系(測図成果 2011)

業務名/工事名	公共・防災・安全交付金(急傾斜地崩壊対策事業) 岐阜市 庄 測量業務
路線・河川名	
施工箇所名	岐阜市北一色 地内
図面の種類	排水系統図
縮尺	S=1:500 図面番付 60 号之内 31
会社名	株式会社ナニッコ
事務所名	岐阜県岐阜土木事務所

排水工詳細図

BF-300 (A)

S=1:20

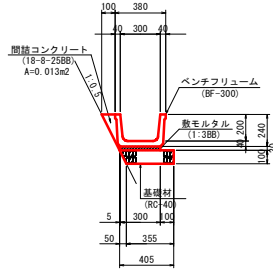


材料表 10m当り

名称	規格	単位	数量	摘要
ベンチフリューム	BF-300	個	5	
敷モルタル	1:3BB	m ³	0.09	
基礎材	RC-40 t=100	m ²	5.0	

BF-300 (B)

S=1:20

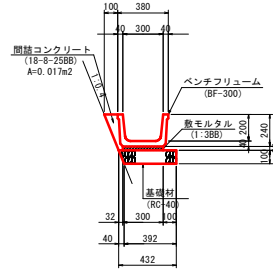


材料表 10m当り

名称	規格	単位	数量	摘要
ベンチフリューム	BF-300	個	5	
敷モルタル	1:3BB	m ³	0.09	
基礎材	RC-40 t=100	m ²	3.8	
間詰コンクリート	18-8-25BB	m ³	0.1	

BF-300 (C)

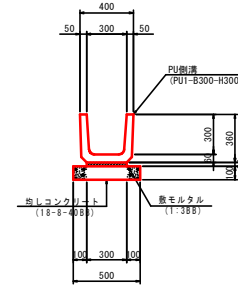
S=1:20



材料表 10m当り

名称	規格	単位	数量	摘要
ベンチフリューム	BF-300	個	5	
敷モルタル	1:3BB	m ³	0.09	
基礎材	RC-40 t=100	m ²	4.1	
間詰コンクリート	18-8-25BB	m ³	0.2	

PU1-B300-H300

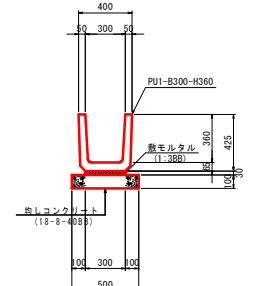


材料表 10m当り

名称	規格	単位	数量	摘要
PU樹脂	PU1-B300-H300	個	16.5	JIS A 5372 附5
敷モルタル	1:3BB	m ³	0.09	
均しコンクリート	18-8-40BB t=100	m ²	5.0	
均し型枠		m ²	2.0	

PU1-B300-H360 (A)

S=1:20

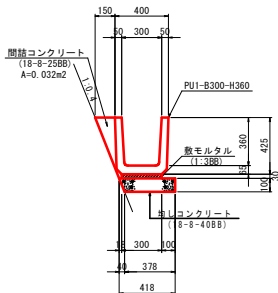


材料表 10m当り

名称	規格	単位	数量	摘要
PU樹脂	PU1-B300-H360	個	16.5	JIS A 5372 附5
敷モルタル	1:3BB	m ³	0.09	
均しコンクリート	18-8-40BB t=100	m ²	5.0	
均し型枠		m ²	2.0	

PU1-B300-H360 (B)

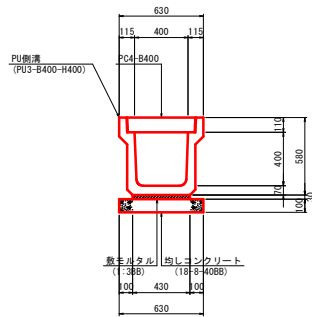
S=1:20



材料表 10m当り

名称	規格	単位	数量	摘要
PU樹脂	PU1-B300-H300	個	16.5	JIS A 5372 附5
敷モルタル	1:3BB	m ³	0.09	
均しコンクリート	18-8-40BB t=100	m ²	4.0	
均し型枠		m ²	1.0	
間詰コンクリート	18-8-25BB	m ³	0.3	

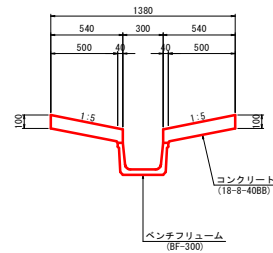
PU3-B400-H400



材料表 10m当り

名称	規格	単位	数量	摘要
PU樹脂	PU3-B400-H400	個	5	JIS A 5372 附5
敷モルタル	1:3BB	m ³	0.13	
均しコンクリート	18-8-40BB t=100	m ²	6.3	
均し型枠		m ²	2.0	
コンクリート蓋	PC4-B400	枚	18	
グレーチング蓋	B=400、車道用	枚	1	L=1000

縦排水 (BF300)



材料表 10m当り

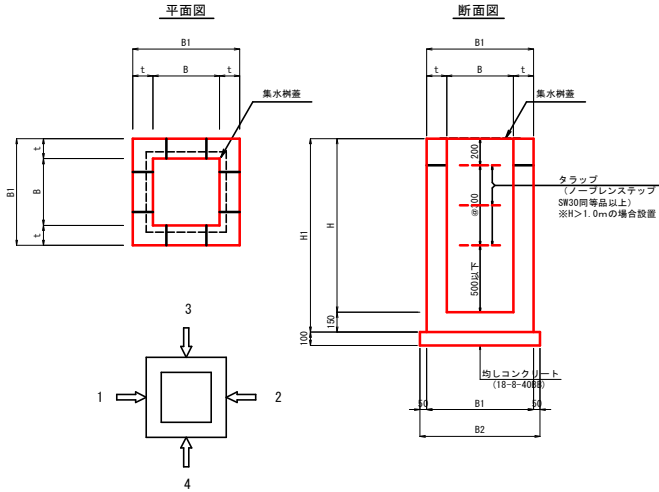
名称	規格	単位	数量	摘要
ベンチフリューム	BF-300	個	9.95 (4.98)	○無はL=1.0m ()内はL=2.0m
コンクリート	18-8-40BB	m ³	1.1	
型枠		m ²	4.0	

業務名/工事名	公共 防災・安全交付金(急傾斜地崩壊対策事業) 砥柱ヶ丘
路線・河川名等	D路線・E路線
施工箇所名	岐阜市北一色 地内
図面の種類	排水工詳細図
縮尺	S=1:20 図面番号 60 裏之内 52
会社名	株式会社テイク
事務所名	岐阜県岐阜土木事務所

集水樹詳細図(1)

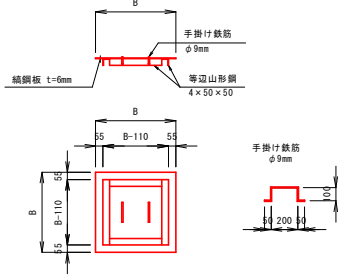
集水樹

S=1:10



編鋼板蓋

S=1:20



編鋼板蓋数量表

10枚当り

名称	規格	単位	B500×B500用	B600×B600用	備考
編鋼板	t=6mm	t	0.176	0.239	
等辺山形鋼	4×50×50	t	0.054	0.066	
鉄筋	φ9mm	t	0.005	0.005	
亜鉛メッキ対象質量		t	0.235	0.310	

集水樹一覧表

	形状						コンクリート 18-8-25BB (m3)	コンクリート 18-8-40BB (m3)	型枠 小型II (m2)	均しコンクリート 18-8-40BB t=100 (m2)	均し型枠 (m2)	タラップ (個)	樹蓋	箱蓋				適用	
	B	H	t	B1	B2	H1								1	2	3	4		
集水樹(1)	600	1000	150	900	1000	1150	0.5		6.7	1.0	0.4	-	グレーチング蓋 8600×8600用 T-14	U-360A (既設) 360×300	PU3-8400-H400 300×300				
集水樹(2)	600	700	150	900	1000	850	0.4		4.8	1.0	0.4	-	グレーチング蓋 8600×8600用 T-14	PU3-8400-H400 300×300	PU3-8400-H400 300×300				
集水樹(3)	600	700	150	900	1000	850	0.4		4.8	1.0	0.4	-	グレーチング蓋 8600×8600用 T-14	PU3-8400-H400 300×300		PU3-8400-H400 300×300			
集水樹(4)	1200	700	150	1500	1600	850	0.9		8.9	2.6	0.6	-	グレーチング蓋 81200×81200用 T-14	PU3-8400-H400 300×300	現場打ち側溝 (既設) 600×350		現場打ち側溝 (既設) 400×300		
集水樹(6)	500	350	150	800	900	500	0.2		2.4	0.8	0.4	-	編鋼板蓋 8500×8500用 t=6mm	BF-300 300×200		BF-300 300×200	BF-300 300×200		
集水樹(7)	500	550	150	800	900	700	0.3		3.5	0.8	0.4	-	グレーチング蓋 8500×8500用 T-25 (編目)	現場打ち側溝 (既設) 300×300	現場打ち側溝 (既設) 300×300	BF-300 300×200			
集水樹(8)	500	350	150	800	900	500	0.2		2.5	0.8	0.4	-	編鋼板蓋 8500×8500用 t=6mm		縦溝(調整) 300×200		BF-300 300×200		
集水樹(9)	500	350	150	800	900	500	0.2		2.5	0.8	0.4	-	編鋼板蓋 8500×8500用 t=6mm		BF-300 300×200		縦排水(BF-300) 300×200		
集水樹(10)	500	350	150	800	900	500	0.2		2.5	0.8	0.4	-	編鋼板蓋 8500×8500用 t=6mm	BF-300 300×200			BF-300 300×200		
集水樹(11)	500	450	150	800	900	600	0.2		2.9	0.8	0.4	-	編鋼板蓋 8500×8500用 t=6mm	BF-300 300×200		BF-300 300×200	PU1-B300-H300 300×300		
集水樹(13)	500	350	150	800	900	500	0.2		2.5	0.8	0.4	-	編鋼板蓋 8500×8500用 t=6mm		BF-300 300×200		縦溝(調整) 300×200		
集水樹(14)	500	450	150	800	900	600	0.2		2.9	0.8	0.4	-	編鋼板蓋 8500×8500用 t=6mm	BF-300 300×200	BF-300 300×200		PU1-B300-H300 300×300		
集水樹(15)	500	350	150	800	900	500	0.2		2.5	0.8	0.4	-	編鋼板蓋 8500×8500用 t=6mm	BF-300 300×200			BF-300 300×200		
集水樹(16)	500	350	150	800	900	500	0.2		2.5	0.8	0.4	-	編鋼板蓋 8500×8500用 t=6mm		縦溝 300×200	BF-300 300×200			
集水樹(17)	500	350	150	800	900	500	0.2		2.5	0.8	0.4	-	編鋼板蓋 8500×8500用 t=6mm	縦溝 300×200	BF-300 300×200				
集水樹(19)	500	350	150	800	900	500	0.2		2.5	0.8	0.4	-	編鋼板蓋 8500×8500用 t=6mm		PU1-B300-H360 300×360	縦溝 300×200			
集水樹(20)	500	550	150	800	900	700	0.3		3.5	0.8	0.4	-	編鋼板蓋 8500×8500用 t=6mm	PU1-B300-H360 300×360	PU1-B300-H360 300×360				
集水樹(21)	500	550	150	800	900	700	0.3		3.4	0.8	0.4	-	編鋼板蓋 8500×8500用 t=6mm	PU1-B300-H360 300×360			PU1-B300-H360 300×360		
集水樹(22)	500	550	150	800	900	700	0.3		3.4	0.8	0.4	-	グレーチング蓋 8500×8500用 T-25 (編目)	PU1-B300-H360 300×360		PU3-B300-H300 300×300	PU1-B300-H360 300×360		
集水樹(23)	500	550	150	800	900	700	0.3		3.5	0.8	0.4	-	グレーチング蓋 8500×8500用 T-25 (編目)	PU3-B300-H300 300×300		BF-300 300×200			
集水樹(24)	500	600	150	800	900	750	0.3		3.8	0.8	0.4	-	グレーチング蓋 8600×8600用 T-25 (編目)			PU1-B300-H360 300×360	現場打ち側溝 (既設) 400×300		

業務名/工事名	公共 防災・安全交付金(急傾斜地崩壊対策事業) 経産省		
路線・河川名等	D路線・E路線		
施工箇所名	岐阜市北一色 地内		
図面の種類	集水樹詳細図(1)		
縮尺	図示	図番	60 葉之内 55
会社名	株式会社テイク		
事務所名	岐阜県岐阜土木事務所		

